



# HERRINGBONE WOOD BEE

История укладки «ёлочкой» возникла у римлян, которые использовали такой способ при кладке кирпича, чтобы создать прочные и стабильные дороги. В более позднее время этот узор стали использовать при укладке напольных покрытий, который до настоящего времени можно увидеть в замках, дворцах, официальных резиденциях и домах по всей Европе.

Этот вид укладки паркета, который часто называют «английская ёлочка», и в наши дни остается очень популярным. Волокна дерева на лицевом слое паркета направлены в рядах в разных направлениях и за счет преломления света и взгляда под разными углами создается 3D-эффект, что и делает интерьер помещения ярким и запоминающимся.

В настоящее время мы, используя современные технологии и материалы, сделали этот вид напольного покрытия доступным для широкой аудитории и предлагаем Вам это поистине королевское напольное покрытие со стабильной конструкцией и прекрасной геометрией доски.

## Стабильность

Принцип сегментной (слоистой) конструкции позволяет добиться высокой стабильности Herringbone Wood Bee. Многочисленные слои придают инженерной конструкции значительную прочность, стойкость к перепадам температуры и изменениям уровня влажности. Укладка производится методом жесткого крепления к основанию, путем приклеивания каждой паркетной планки к подготовленному основанию специальным паркетным клеем

## Защита

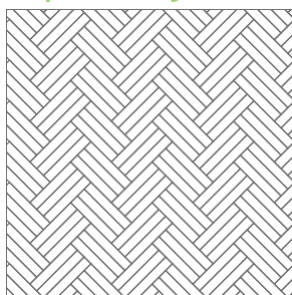
Многослойное лаковое покрытие делает напольное покрытие Herringbone Wood Bee стойким к истиранию и надежно защищает лицевой слой

## Внешний вид

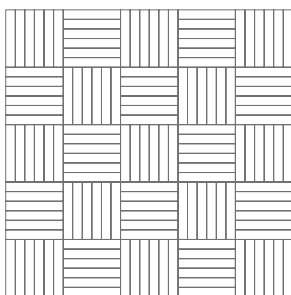
Высокоточная геометрия паркетных планок и современный дизайн дают возможность создать индивидуальный пол в классическом исполнении.

Классика никогда не выходит из моды и сегодня «английская ёлочка» не утратила актуальности и находится на пике популярности напольных покрытий премиального класса.

## Варианты укладки



Zigzag Style



Parquet Style

Паз Шип Паз



## О дизайне

Планки английской ёлочкой делятся на «правые» и «левые», что необходимо учитывать при укладке.

Есть множество вариантов укладки – от самой простой «палубной» укладки до разнообразных «ёлочек» и геометрических рисунков, все зависит только от Вашей фантазии!

## Параметры продукции

Размер планки	Длина – 600 мм Ширина – 92 мм Толщина – 12 мм Тип соединения досок – шип-паз.
Конструкция	Лицевой слой– шпон дуба, ясеня, американского ореха–толщина 2 мм Несущий слой– фанера из эвкалипта, толщина 10 мм
Покрытие	9 слоев полиуретановый лак ультрафиолетового отверждения PPG (США)
Количество	Количество досок в упаковке– 44 правых или 44 левых. Количество в упаковке – 2,43 кв.м
Допустимые отклонения	Зазор между кромками доски–не более 0,5мм Отклонения от горизонтальной плоскости (выгибание): –по продольной стороне– 5 мм при длине планки 600 мм Допустимое приемочное число дефектных планок в партии – 2% от общего объема планок





## Общая информация

HARRINGBONE WOOD BEE (английская елка) – напольное покрытие из натурального дерева, которое предназначено для укладки во всех видах жилых помещений.

Цвет и текстура продукции являются естественными характеристиками натуральной древесины и не могут быть полностью идентичными в партии товара, в связи с чем невозможно гарантировать абсолютного совпадения оттенков, цвета и текстуры древесины паркетного покрытия с представленными образцами в торговых организациях. Незначительные отклонения паркетных досок по цвету, оттенкам и фактуре не являются дефектом, а являются природными характеристиками натуральной древесины и претензии по данному критерию не принимаются.

**ВАЖНО!!** Используйте только качественный паркетный клей для работ по укладке. Доверяйте работы по укладке паркетных полов профессионалам.

- размеры планок паркета HARRINGBONE WOOD BEE (английская елка): 600 x 92 x 12 мм, угол стыковки планок при укладке елочкой – 90°, соединение планок шип-паз по периметру планок.

В упаковках отдельно правые и левые планки.

## Хранение продукции

Запакованные паркетные доски необходимо хранить, соблюдая следующие условия:

- хранить паркет необходимо в закрытых отапливаемых помещениях с уровнем влажности 40–60% и температурой 16–28°C.
- доска должна храниться в закрытых упаковках строго горизонтально, для исключения возможности повреждения замковых соединений.

Прежде, чем приступить к укладке паркета HARRINGBONE WOOD BEE, необходимо, чтобы доска прошла акклиматизацию. Для этого необходимо выдержать её в закрытых упаковках в помещении, где будет происходить её укладка, не менее 48 часов, при температуре не ниже 23°C.

Распаковывать паркетную доску следует непосредственно перед укладкой, ни в коем случае не следует вскрывать все упаковки заранее.

При вскрытии упаковки проверьте паркетные доски на наличие дефектов: сколов, трещин, и степени блеска лакового покрытия. В случае обнаружения дефектов в первых двух вскрытых пачках сразу обратитесь в организацию, где вы приобрели паркет.

Укладка паркета должна производиться на последнем этапе ремонтных работ, перед установкой дверей и расстановкой мебели. К моменту укладки должны быть завершены все штукатурные и покрасочные работы, поклейка обоев, установка окон, инженерных, отопительных сетей и другие работы, влияющие на изменения температуры и влажности в помещении.