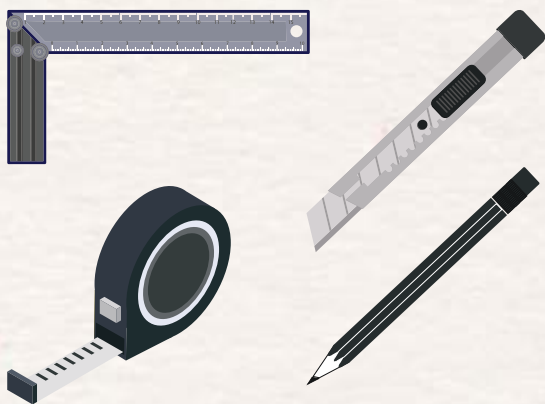




**Руководство по укладке палубной
кварцвиниловая плитка LVT
клеевым способом**

ДЛЯ УКЛАДКИ ВАМ ПОТРЕБУЕТСЯ:



- Рулетка
- Угольник
- Пылесос
- Тряпичная ветошь
- Карандаш
- Монтажный нож
- Отбивочный шнур
- Зубчатый шпатель (A2 или B1)

1. Подготовка основания к укладке кварц-виниловой плитки

Старые напольные покрытия (паркет, ламинат, пробковое покрытие, линолеум, ковролин) необходимо демонтировать. Керамическую плитку желательно демонтировать, если это невозможно, то стоит залить керамику специализированным выравнивающим составом по соответствующей инструкции.

Существующее основание из досок или паркетной доски необходимо выровнять фанерой толщиной 10 мм, закрепив материал саморезами, углубив головки крепежа. Все неровности от саморезов должны быть зашпатлеваны безусадочной шпатлевкой и отшлифованы.

Существующее сухое бетонное основание необходимо выровнять финишным ровнителем для пола. Основание для укладки напольного покрытия Alpine Floor должно быть чистым, сухим, гладким, без пыли, резких перепадов, выбоин и бугорков.

Очистить поверхность от загрязнений, песка, пыли и шпатлевки с помощью веника или пылесоса. Необходимо просушить основу. Допустимая влажность основания пола при укладке должна составлять не более 4%. Перед укладкой рекомендуется выдержать упаковки

с кварц-виниловой плиткой в горизонтальном положении в помещении с температурой 18-25 °C в течении 24 часов.

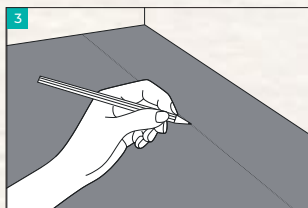
Смонтированный теплый пол должен быть отключен минимум за 14 часов до укладки.

2. Материалы для укладки

Используйте клей, рекомендованный для напольной плитки ПВХ или кварц-виниловой плитки. Клей должен подходить к основанию, на которое укладывается кварц-виниловая плитка Alpine Floor.

3. Откуда начинать укладку

Проведите осевую линию (удобнее всего это делать с помощью маркирующего шнура) через точку, с которой необходимо начать укладку кварц-виниловой плитки Alpine Floor, обычно это центр комнаты. Осевая линия может быть параллельна боковым стенам, или может быть выбрана согласно особенностям дизайна комнаты.

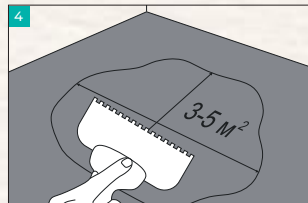


4. Нанесение клея

Начинайте укладку кварц-виниловой плитки Alpine Floor в одну из сторон от осевой линии. Тщательно изучите инструкцию по применению используемого клея. Используйте клей согласно рекомендациям производителя, свойствам основания и условиям эксплуатации покрытия.

Оптимальный расход клея 0,3-0,4 кг/м

Клей наносите равномерно участками 3-5 м шпателя для нанесения клея, не оставляя необработанных участков, а также сгустков клея.



Настил покрытия на полы с подогревом. Плитка монтируется на любые системы «теплый пол», кроме пленочных. При этом основные требования к основанию – монолитность и твердость.
Рекомендованная температура поверхности пола не выше 28 °С.
До этой температуры, включительно, не происходит ухудшения потребительских и эксплуатационных свойств напольного покрытия.

5. Укладка

Располагайте плитку точно вдоль осевой линии. Не стоит подбирать рисунок при стыковке плашек.

Укладка плитки производится методом «Вложения», когда стыкуется торцевой край укладываемой плитки и далее она опускается с одновременным позиционированием движения «сверху вниз». Укладывайте плитку сразу плотно без зазоров и щелей.

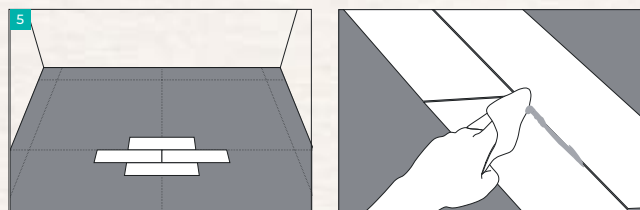
При их появлении, рекомендуем использовать метод "натягивания" плитки, когда один край подтягивается к другому и фиксируется на несколько часов малярным скотчем. Прижимайте её друг к другу. Не сдвигайте плитку по клею для предотвращения попадания его в швы между ними. Не допускайте смещения уже уложенных плиток.

Контролируйте цикличное смещение плиток при укладке в 1/2 доски и т.п.

Прижимайте укладываемую плитку к основанию во время позиционирования.

Контролируйте примыкания смежных плиток по периметру, чтобы не было разницы по уровню укладки и щелей. В случае, если одна плитка на стыке выше другой, нужно проверить основание под той плиткой, которая выше на предмет выявления причины перепада уровня. Им может оказаться небольшой предмет, удалите его в случае обнаружении. С помощью влажной губки или ветоши удалите клей, который может попасть на поверхность плитки по неосторожности до того, как он начнет высыхать.

Если Вы не успели удалить клей и он засох, то для его удаления Вам понадобятся спиртосодержащие составы. Не используйте абразивные вещества для удаления клея. Они могут повредить поверхность защитного слоя плитки.



6. Раскрой кварц-виниловой плитки

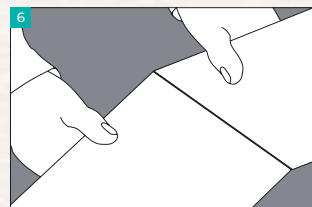
Разметку проводите с лицевой стороны для того, чтобы избежать ошибок.

Для раскроя плитки достаточно небольшого усилия, позволяющего прорезать только поверхностный защитный слой. Затем согните плитку по разрезу.

При необходимости аккуратно прорежьте по линии сгиба с обратной стороны.

Аккуратно примерьте отрезанную часть плитки к месту укладки.

После этого наносите клей на основание и приклейте плитку.



Окончание работ

Проверьте уложенные участки и убедитесь в качественном приклеивании каждой плитки, особенно по краям и углам.
Уберите строительный мусор. Мыть пол можно через 24 часа после укладки. Мебель и другие предметы рекомендуется устанавливать через 48 часов после укладки.