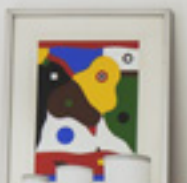


Kährs®

QUALITY IN WOOD SINCE 1857



КАЧЕСТВО ОТ ПРИРОДЫ

КАЧЕСТВО ОТ ПРИРОДЫ С 1857 ГОДА

Фабрика Kährs находится в городе Ньюбро, в самом сердце лесов южной Швеции – именно здесь все и начиналось 150 лет назад.

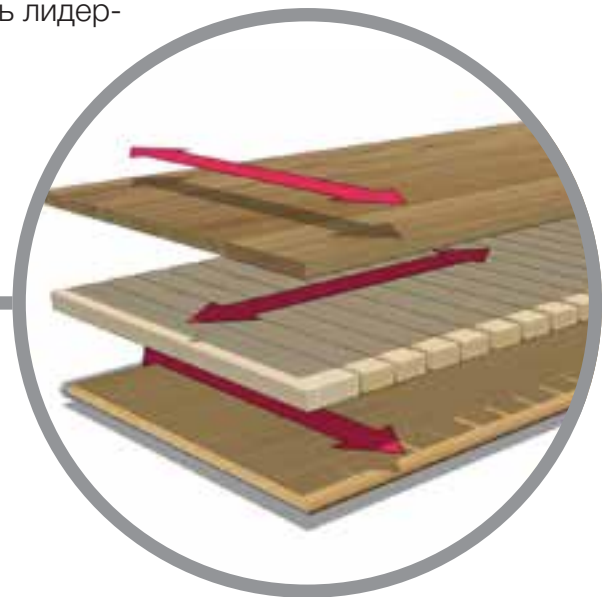
В 1857 году Юхан Чер (Johan Kähr) открыл небольшую мастерскую и начал производство различных деревянных изделий для местных фермеров.

Группа Kährs сегодня – крупнейший в Европе производитель паркетной доски и одна из самых инновационных деревообрабатывающих компаний в мире.

Сплав традиций, мастерства, творческий интерес к дизайну доски и новые технологии позволяют Kährs удерживать лидерство на рынке современных деревянных полов.



Четыре поколения семьи Чер. Густав Чер (сзади слева), Юхан Чер (сзади справа), Олоф Чер (спереди слева), Юхан Чер (сидит).



1857

«KÄHRS – ИЗОБРЕТАТЕЛЬ СОВРЕМЕННОГО ПАРКЕТНОГО ПОЛА»

В 1941 году Kährs получил патент на многослойную конструкцию паркетной доски. Это был первый в мире многослойный деревянный пол. Благодаря этой конструкции пол стал более стабильным, а использование сырья – более бережным. Паркетная доска Kährs на 75 % стабильнее полов из массива. Он не изменяет свою форму и щели не появляются даже в связи с сезонными колебаниями температуры и влажности. Сегодня, 70 лет спустя, такая конструкция является стандартом для большинства производителей.

Массивный пол и многослойный паркетный пол конструктивно основаны на двух различных методах. Как и у большинства полов из древесного массива, верхний слой паркетного пола Kährs может быть как минимум дважды отциклеван и заново покрыт лаком в течение срока его службы. В каждом случае циклевать можно только верхний слой до гребень-паза.



ОБЛОЖКА: ДУБ УЛЬФ



1993 KÄHRS LINNEA

В 1993 году компания Kährs запустила новое поколение твердых полов, объединивших в себе красоту и практичность. Kährs Linnea толщиной всего 7 мм – самый тонкий и прочный пол из всего ассортимента Kährs, известного во всем мире. Поэтому Kährs Linnea особенно подходит для тех помещений, где существуют технические сложности с укладкой напольных покрытий большей толщины. Это отличный, по-настоящему экологичный вариант долговечного и простого в укладке деревянного пола, прекрасно подходящий для косметического ремонта.



2010 KÄHRS SUPREME

2010 Kährs Supreme – эксклюзивные варианты дизайна с 8 уникальными сияющими полами. Действительно единственный в своем роде.

Узнайте больше на стр. 8.

2014



WOODLOC® 5S

— новое суперпрочное соединение для быстрого монтажа ровного, прочного пола

В 2000 году компания Kährs первой среди производителей паркетных полов внедрила механическое бесклеевое соединение – замечательный замок Woodloc®, который произвел революцию на рынке деревянных напольных покрытий. Замок Woodloc® предполагает механическое соединение досок между собой без использования клея. Его преимущество заключается не только в том, что он позволяет укладывать пол без щелей между досками, но и обеспечивает легкую и быструю укладку. Идеальная подгонка пола также важна для его износостойкости. В результате между до-

сками никогда не появятся щели, независимо от сезонных колебаний климата, что делает уход еще проще.

Благодаря нашему последнему изобретению Woodloc® 5s, мы продвинули на шаг вперед механическую бесклеевую систему замка, что ускорило укладку и сделало пол еще прочнее.

КРАСОТА И ЗАБОТА О МИРЕ

ДЕРЕВЯННЫЙ ПОЛ – ЗАБОТА ОБ ЭКОЛОГИИ

Выбирая деревянный пол, Вы проявляете свою гражданскую сознательность. Отдавая же предпочтение полам фирмы Kährs, вы можете быть уверены в том, что принимаете абсолютно верное решение. Компания Kährs – один из самых старейших производителей деревянных полов. Также является одной из самых инновационных. Многие из наших инноваций идут от наших амбиций по улучшению окружающей среды, например, запуск многослойного паркета в 1941 году.

Все продукты, сделанные руками человека, влияют на окружающую среду. С целью снижения отрицательного воздействия производства, мы внедрили экологические нормы, которые распространяются на все бизнес-процессы в компании. Так, дерево, которое мы используем, практически все из Скандинавии и Европы, где количество новых деревьев даже превышает количество вырубленных.

Kährs опирается только на тех поставщиков, которые имеют сертификат FSC (Лесного Попечительского Совета) или PEFC (Программы Пан-Европейской Лесной Сертификации) или аналогичные сертификаты. Мы также требуем от наших поставщиков подписания нашего кодекса поведения, поддерживающего Кодекс Поведения Поставщика ООН и Конвенцию Международной Организации Труда (ILO).

Наша многослойная конструкция позволяет нам использовать каждый дюйм дерева, при этом тратя меньше ресурсов, чем в производстве полов из массива. Эта и многие другие инициативы позволили компании Kährs в 1997 году получить экологический сертификат ISO 14001. Наша сознательность позволяет нам изобретать и производить не просто красивые полы, но еще сохранять наш мир для будущих поколений.

Наша компания успешно выполняет следующие экологические нормативы:



AB Gustaf Kährs, Cert. No. 2000-SKM-AE-228
AB Gustaf Kährs, Reg. No. S-S-00055

Kährs и окружающая среда



КАЧЕСТВО С ЗАБОТОЙ О ПРИРОДЕ

В ходе всего производственного цикла наша приверженность качеству неотрывна от заботы об окружающей среде. Мы отбираем наилучшее сырье в сотрудничестве с нашими поставщиками леса, которых сейчас насчитывается более 3 000, и которые разделяют наши взгляды. Более чем 70 % используемого леса растет в непосредственной близости от завода в Швеции – не далее 160 км.



ЭКОЛОГИЧЕСКИ ЧИ- СТОЕ ПРОИЗВОДСТВО

Забота об окружающей среде определяет все, чем мы занимаемся – все мы должны работать над устойчивым развитием общества в целом. За многие годы компания Kährs внедрила целый ряд инноваций, направленных на снижение вредных выбросов в атмосферу, например, использование лаков без растворителей и установка самой современной в Скандинавии системы фильтрации воздуха. Экологически чистое производство не только благоприятно для окружающей среды, но и приносит пользу работникам нашей фабрики.



ПЕРВЫЙ В СКАНДИ- НАВИИ LEED СКЛАД

В 2010 году компания Kährs построила первое в Скандинавии складское помещение с сертификатом LEED (Сертификация строений по экологии и энергоэффективности). Зданию площадью 21 000 м² на территории нашего завода в Нюбро был присвоен золотой сертификат LEED. Это новое помещение избавляет от необходимости выполнения 1800 грузовых рейсов на старый склад, способствует сокращению выбросов CO² более чем на 450 тонн и обеспечивает много других природоохранных преимуществ.



СРЕДНИЙ СЛОЙ ИЗ БЫСТРОРАСТУЩИХ И ВОЗОБНОВЛЯЕМЫХ ПОРОД

– для оптимального использования природных ресурсов

Многослойные полы более дружелюбны к окружающей среде, по сравнению с полами из массива, ведь материал среднего слоя изготавливается из быстрорастущих пород или переработанной древесины. Это влечет за собой экономию природных ресурсов.



ВОЗОБНОВЛЕНИЕ ЛЕ- СОНАСАЖДЕНИЙ

Для сохранения леса будущим поколениям компания Kährs сотрудничает с местными, национальными и всемирными организациями. Сегодня в Швеции лесонасаждения занимают на 60 % больше площади, чем в 20-е годы XX века. Однако все еще остро стоит проблема нелегальной вырубке лесов под нужды местных жителей и пальмовые плантации. Мы участвуем во всемирных программах восстановления лесонасаждений и сотрудничаем с ведущими природоохранительными организациями, например, с FSC, EC, ООН, WWF, Гринпис и EIA.



ПОЛЫ И ЗДОРОВЬЕ

В 1984 году компания Kährs стала первым производителем деревянных полов, перешедшим на лаки на водной основе для снижения вредных выбросов. Компания Kährs соответствует европейским стандартам E1, Eo и стандартам California Air Resources Board - Airborne Toxic Control Measure (CARB-ATCM) фаза 1 и 2.



ЧТО СЕГОДНЯ СБЕРЕ- ЖЕШЬ, ЗАВТРА ПРИ- ГОДИТСЯ

Забота об окружающей среде определяет нашу политику развития. Свою веру в ответственное общество надо доказывать делами.

Производство в Нюбро практически полностью безотходно. Все древесные отходы мы превращаем в биотопливо. Некоторая часть используется для отопления наших производственных помещений. Остальное предоставляется местной энергетической компании. Около 45 000 человек, живущих неподалеку, пользуются теплом, полученным от нашего производства.



FSC-FAIRTRADE

Последняя инициатива Kährs: первый в мире пол, изготовленный из дерева, прошедшего двойную сертификацию FSC-Fairtrade (Лесного Попечительского Совета и Организации честной торговли). Этот деревянный пол с наиболее экологичным и социально ответственным производством в мире. Он является частью первого проекта неистощительного маломасштабного лесопользования в долине Куракаутин в Чили. Наше производство не только поддерживает возрождение биологического разнообразия в лесах, но также нацелено на снижение уровня бедности и восстановление прав племени Mapuche и потомков первых поселенцев.

ОБЪЕДИНЯЯ ДИЗАЙН И ПРИРОДУ

Обработанные щеткой, с фасками, состаренные, матовые или глянцевые. Компания Kährs добавляет классическим полам черты современности, используя уникальные технологии, добавляющие пространство и создающие характер. Наши полы поставляются в широком ассортименте экологических пород дерева, начиная от натурального рисунка дерева и вариаций оттенков, до вкрапления сучков. Характеристики древесины так же важны для общего впечатления, как и размеры плашек. Мы также предлагаем полы выдержанного стиля: они созданы из однородной по цвету и рисунку древесины с небольшими переходами тонов и узоров и с гладкой поверхностью.

Узнать больше: kahrs.com



СОРТИРОВКА СИТИ – Чистый стиль

Если вы любите спокойствие и минимализм, выбирайте пол с сортировкой Сити. Эти полы олицетворяют сдержанную элегантность. Изготовленные из однородной по цвету и рисунку древесины с небольшой разницей в оттенках и узорах, они могут быть светлыми или темными, в зависимости от породы дерева, но всегда однотонны и однородны.



СОРТИРОВКА ТАУН – Спокойный, живой пол

Если вы ищете пол с характером, а акцент хотите поставить на других элементах декора, обратите внимание на полы с сортировкой Таун. Этим полам темных или светлых тонов присуще некоторое разнообразие цвета, оттенков и узоров древесины. Сучки практически отсутствуют.



СОРТИРОВКА КАНТРИ – Сельская красота

Ярко выраженная текстура дерева и неподражаемая природная красота скрываются за сортировкой Кантри. На этих полах – рисунки самой природы. У них замечательная текстура, вкрапления сучков, вариации оттенков и более живой характер, чем у других полов.



1-ПОЛОСНЫЙ ДИЗАЙН

Выразительные доски 1-полосного пола прекрасно подходят для больших пространств, таких как этот длинный холл. Лицевая поверхность 1-полосной доски выпилена из цельного куска дерева. Это подчеркивает естественную красоту и выделяет каждую деталь - от изменений цвета и структуры до отдельных сучков.



2-ПОЛОСНЫЙ ДИЗАЙН

Полы с 2-полосным дизайном идеально подходят для создания особенного образа. Ширину верхнего слоя образуют два ряда плашек. Плашки подобраны и уложены так, чтобы каждый пол был неповторим и прекрасно смотрелся в помещениях любого размера, например, в этой гостиной.



3-ПОЛОСНЫЙ ДИЗАЙН

Наши 3-полосные полы могут вписаться в любой стиль и настроение. Ширину верхнего слоя образуют три ряда плашек. Они предоставляют бесконечные возможности для декора и выглядят особенно потрясающе в небольших помещениях, таких как этот холл. Образую эффект сплошной линии, 3-полосный пол зрительно увеличивает и открывает пространство.



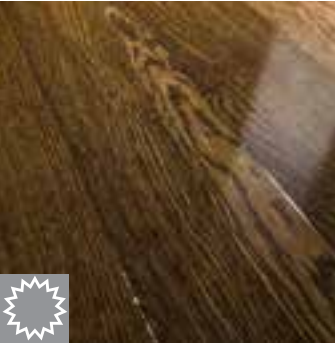
ДАТСКИЙ УЗОР

Классический пол в современном исполнении. Верхний слой состоит из трех плашек, положенных вдоль, и одной, положенной поперек. После укладки они образуют прекрасный плетеный узор, который придает стиль и элегантность любому интерьеру - как традиционному, так и современному.



КОРАБЕЛЬНАЯ ПАЛУБА

Великолепные полы, имитирующие корабельную доску, для интерьеров с морской тематикой. По старинной традиции каждая доска имеет декоративную вставку и имитацию заклепок на каждом конце. Эти полы сочетают в себе качество и аутентичность - недаром их изготовление требует ручной работы, с высочайшим вниманием к деталям.



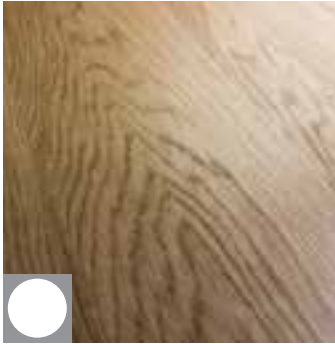
ГЛЯНЦЕВЫЙ ЛАК – Добавь сияния

Глянцевое покрытие придает сияющий, отполированный вид полу и подчеркивает красоту натурального дерева. Высокое качество лака обеспечивает защиту и гарантирует, что пол останется красивым, несмотря на ежедневную нагрузку.



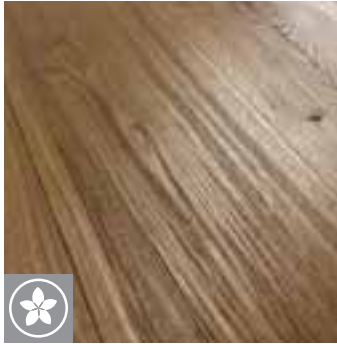
САТИНОВЫЙ ЛАК – Шелковистая поверхность

Наше сатиновое покрытие дополняет характер дерева, подчеркивая его натуральную структуру. Оно также придает дополнительную износоустойчивость и облегчает уборку. В то же время лак не скрывает естественную красоту дерева - его количество на единицу площади оптимально.



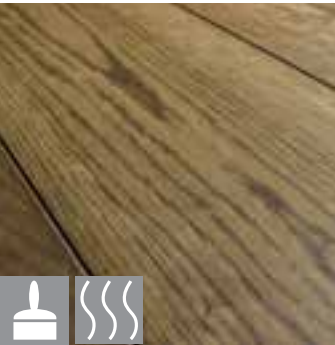
МАТОВЫЙ ЛАК – Изысканный вид

Наше покрытие из матового лака создает впечатление, что дерево вовсе не имеет покрытия, либо покрыто маслом. Дотроньтесь до пола или ступите босиком - и вы почувствуете тепло натурального дерева. По твердости и долговечности матовый лак не уступает сатиновому.



МАСЛО – Приятное на ощупь

Наше масло придает полу восхитительную естественную красоту, подчеркивает теплоту и утонченность дерева. Масло выявляет структуру дерева и его рисунок, при этом выявляя богатство его оттенков. Уход за полами, обработанными маслом Kährs, прост, но требует внимания.



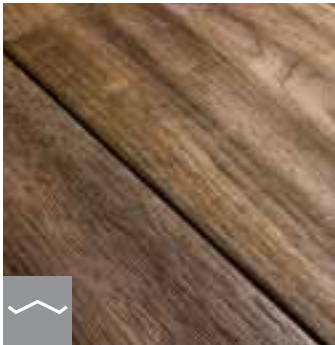
ТОНИРОВКА И КОПЧЕНИЕ

Мы используем такие методы как тонировка и копчение, чтобы подчеркнуть естественный оттенок дерева и добавить цвет. Именно поэтому наши полы создаются в совершенно различных оттенках - от пастельных светлых и серых до самых темных - коричневых и черных.



ОБРАБОТКА ЩЕТКОЙ

Обработка щеткой дает возможность еще ярче проявить структуру и выразительность дерева. Обычно обработка щеткой сочетается с другими методами обработки поверхности - нанесением фасок или тонировкой.



РУЧНАЯ ОБРАБОТКА

Путем ручной обработки различных скребками и щетками достигается эффект первозданной простоты, присущий антикварным полам. Вот следы времени - характерная патины и потертости.



ФАСКИ И МИКРОФАСКИ

Фаски на 1-полосных полах придают им сходство с массивной доской. Дизайн полов с микро-фасками (небольшое выделение краев доски с помощью легкой шлифовки) до более глубоких фасок по всему периметру доски, придает полу изящество сельской простоты.

Kährs Supreme

Премиальное качество, премиальный стиль

Kährs объединяет качество и непревзойденный дизайн, в результате чего создаются неповторимые полы. Дуб, Ясень и Бук, несмотря на разные дизайны и виды покрытия, объединены уникальным стилевым решением и пристальным вниманием к деталям.

Дополнительная информация на стр. 63 и на сайте kahrs.com



СИЯЮЩАЯ КОЛЛЕКЦИЯ

Глянцевое покрытие придает полу во всех смыслах блестящий вид, а обработка металлизированным или перламутровым лаком отражает уникальный и немного дерзкий характер коллекции.



15 – 20mm

Kährs Original

Основа качества

Среди современных деревянных полов серия Original до сих пор остается лучшей. Пройдя сквозь десятилетия, она стала самой популярной и многообразной в нашем ассортименте. Серия Original включает в себя полы из разнообразных пород деревьев и множеством покрытий, и все они вдохновлены скандинавскими корнями Kährs.

Дополнительная информация на стр. 63 и на сайте kahrs.com



СКАНДИНАВСКАЯ КОЛЛЕКЦИЯ

Светлые теплые тона полов из Ясеня, Бука и Березы. Спокойствие и гармония в легких скандинавских интерьерах.



ЕВРОПЕЙСКАЯ КОЛЛЕКЦИЯ

Дуб и Европейский Клен различных стилей и с множеством покрытий привнесут в дом традиционный, яркий и живой дух.



АМЕРИКАНСКАЯ КОЛЛЕКЦИЯ

Местные породы от Ореха до Черной Вишни и Канадского Клена образуют разнообразную коллекцию стилей американских полов.



СТОЛИЧНАЯ КОЛЛЕКЦИЯ

Чистые, гармоничные, белые, серые и естественного цвета дубовые полы с ровным тоном с небольшой разницей в оттенках. Ощущение элегантной утонченности.



АМЕРИКАНСКАЯ ТРАДИЦИОННАЯ КОЛЛЕКЦИЯ

Классическая и в то же время яркая Американская Традиционная Коллекция блестящих и шелковисто-матовых покрытий подчеркивает естественную красоту Дуба.



МИРОВАЯ КОЛЛЕКЦИЯ

Полы в Мировой Коллекции изготовлены из Ярры и Ятобы -твердой древесины тропических пород.



МОРСКАЯ КОЛЛЕКЦИЯ

Покрытый натуральным маслом Дуб с элегантными палубными деталями для домов с морской душой.



ПЕСОЧНАЯ КОЛЛЕКЦИЯ

Ясень и Дуб, покрытые лаком со светлой тонировкой, привнесут в дом ощущение пространства и света.



КОЛЛЕКЦИЯ НОВАЯ КЛАССИКА

Коллекция, отличительными чертами которой является обработка поверхности щеткой и тонировка, а также фаски по всему периметру доски.



КОЛЛЕКЦИЯ ГАРМОНИЯ

Гармония в имени и характере. Эта коллекция полов из Дуба под матовым лаком или натуральным маслом дает ощущение сельского уюта и непревзойденного дизайна.



КОЛЛЕКЦИЯ ЕВРОПЕЙСКИЙ РЕНЕССАНС

Наша коллекция в честь 150-й годовщины классических полов возрождает красоту ушедших эпох.



КОЛЛЕКЦИЯ НАСЛЕДИЕ

Обработанные щеткой, с нанесением фасок и покрытые маслом ради эффекта подлинного старения, полы Коллекции Наследие сочетают винтажный вид и современную конструкцию.



СТАРИННАЯ КОЛЛЕКЦИЯ

Удостоенная награды серия состаренных Дубовых полов Kährs отражает естественную красоту дерева.



АВТОРСКАЯ КОЛЛЕКЦИЯ

Коллекция с глубоко-брашированными Дубами воздает должное фирме Kährs, посвящавшую себя безупречному качеству и бережному сохранению наследия.

Kährs Spirit

Бесконечная красота

Красота не всегда мимолетна – особенно когда это касается серии Kährs Spirit. Благодаря долговечному покрытию полы серии Spirit сохраняют свою красоту годами, что делает их практически идеальными как для офисных, так и для жилых помещений.

Дополнительная информация на стр. 66 и на сайте kahrs.com



КОЛЛЕКЦИЯ АНТИК

Выполненная из Дуба и Ореха коллекция Антик с шестью уникальными образцами, объединенными сельской атмосферой, преобразует традиционные взгляды в ультрасовременные.



КОЛЛЕКЦИЯ ЮНИТИ

Натуральные полы под лаком самых разных тонов отражают неподвластную времени привлекательность стиля большого города.



10mm

Kährs Linnea

Идеальная форма

Тонкий профиль Linnea толщиной всего 7 мм позволяет укладывать натуральные шпонированные полы в любом месте дома.

Дополнительная информация на стр. 67 и на сайте kahrs.com



КОЛЛЕКЦИЯ ХАБИТАТ

От серебристого Дуба до золотого Ореха в современном, широком 1-полосном формате - очарование экологичной коллекции Хабитат.



КОЛЛЕКЦИЯ ЛИВИНГ

Стильная и узкая 1-полосная доска, выполнена в самых разных цветах. Коллекция Ливинг сочетает красоту с функциональностью.



КОЛЛЕКЦИЯ ЛОДЖ

Эта 2-полосная коллекция с набором популярных пород дерева цветов от светлого ясеня до темного ореха славится своим качеством и стилем.



7mm



15mm

СИЯЮЩАЯ КОЛЛЕКЦИЯ



Ясень Черное Серебро

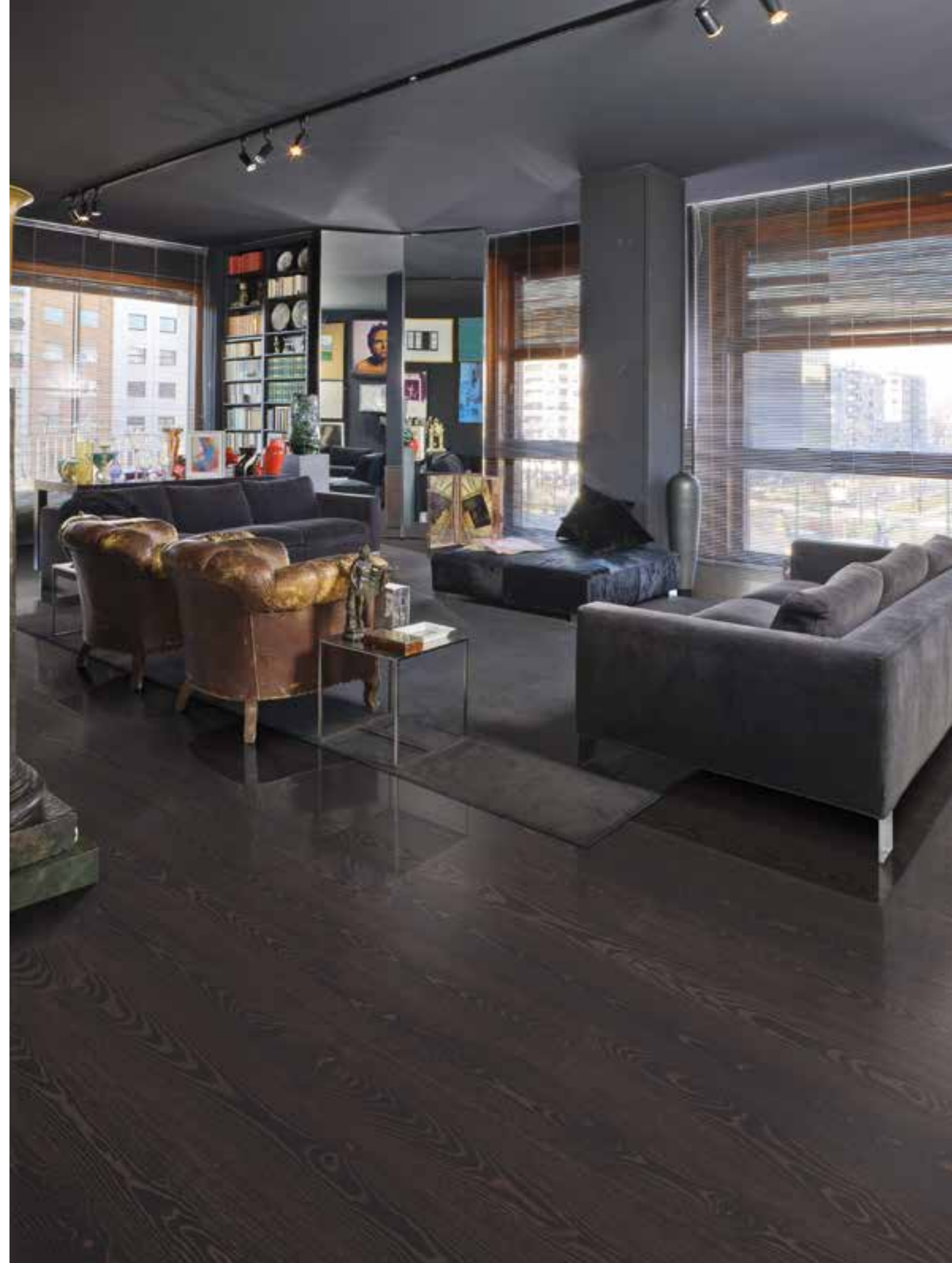




Дуб Дым Костра



Дуб Жемчуг



Ясень Черная Медь



СКАНДИНАВСКАЯ КОЛЛЕКЦИЯ



Ясень Готланд



Береза Лапландия



Ясень Гетеборг



ЕВРОПЕЙСКАЯ КОЛЛЕКЦИЯ



Дуб Корнвол



Дуб Верона



Дуб Хемпшир



АМЕРИКАНСКАЯ КОЛЛЕКЦИЯ



Орех Джорджия



Клен Эдмонтон



Клен Виннипег



Вишня Саванна



Орех Атланта



Вишня Чарльстон

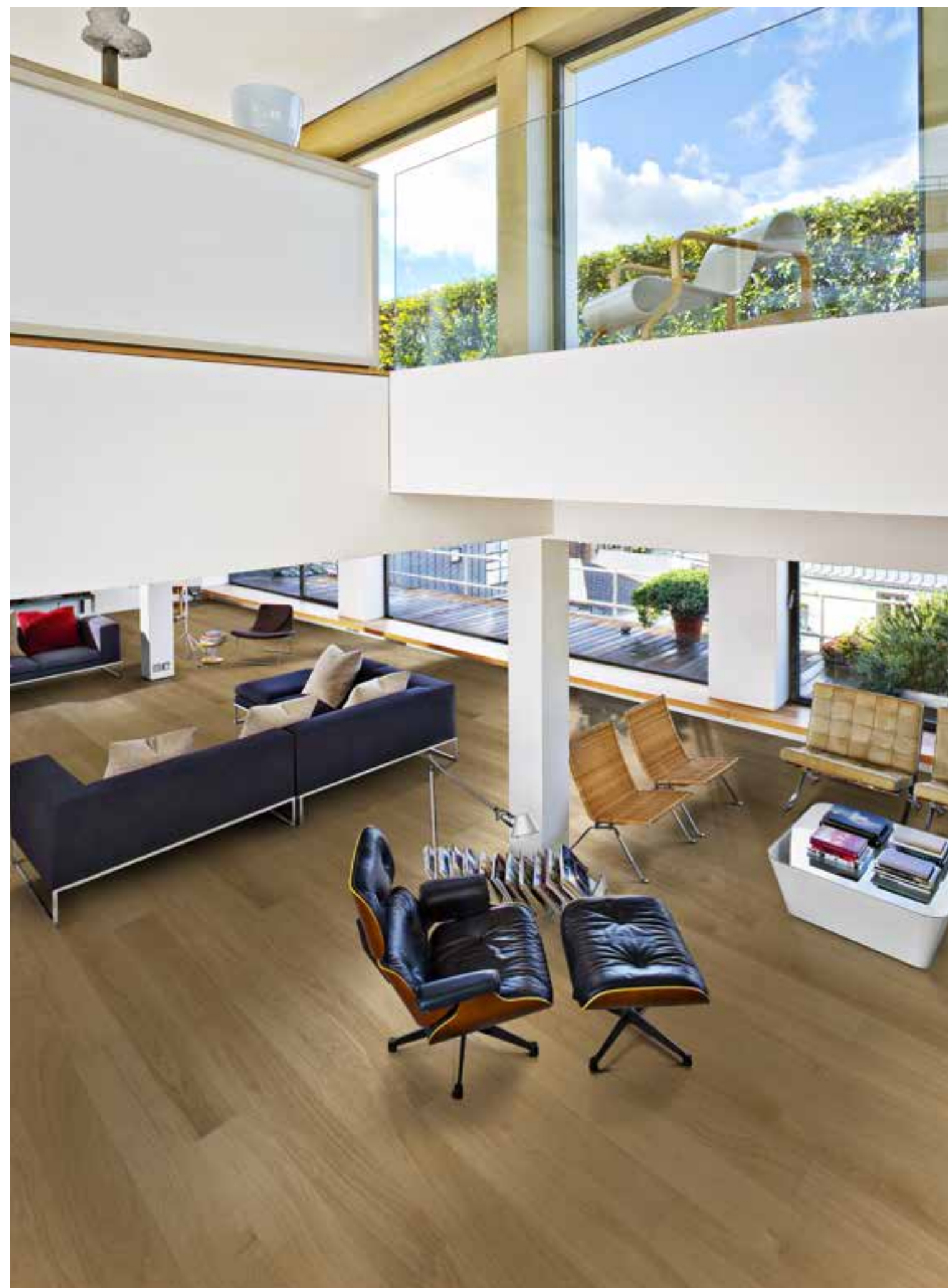
СТОЛИЧНАЯ КОЛЛЕКЦИЯ



Дуб Берлин



Дуб Париж



Дуб Дублин

АМЕРИКАНСКАЯ ТРАДИЦИОННАЯ КОЛЛЕКЦИЯ



Дуб Сан Антонио





МОРСКАЯ КОЛЛЕКЦИЯ



Дуб Биаритц



Дуб Марбелья



Дуб/Ясень Ставангер





Ясень Мариехамн



Дуб Брайтон



Дуб Канкун



КОЛЛЕКЦИЯ НОВАЯ КЛАССИКА





Дую Новая Классика Белый



КОЛЛЕКЦИЯ ГАРМОНИЯ





Дуб Перистые Облака



Дуб Тлеющий Уголек



Дуб Роса



КОЛЛЕКЦИЯ ЕВРОПЕЙСКИЙ РЕНЕССАНС



Дуб Палаццо Ровере



Дуб Палаццо Бьянко



Дуб Палаццо Фумо

КОЛЛЕКЦИЯ НАСЛЕДИЕ



Дуб Валуа



Дуб Романов



Дуб Плантагенет

СТАРИННАЯ КОЛЛЕКЦИЯ



Дуб Данаборг



Дуб Троллаборг



Дуб Хултаби

АВТОРСКАЯ КОЛЛЕКЦИЯ





Дуб Ульф



Дуб Фредрик



Дуб Густаф



КОЛЛЕКЦИЯ АНТИК



Орех Грув



Дуб Сафари



Дуб Фоссиль

КОЛЛЕКЦИЯ ЮНИТИ



Орех Фруктовый Сад



Дуб Лес



Дуб Арктик

КОЛЛЕКЦИЯ ХАБИТАТ



Дуб Замок



Дуб Доум



Дуб Ворога

КОЛЛЕКЦИЯ ЛОДЖ



Орех Блум



Дуб Тайд



Дуб Бриз

ПОСЛЕДНИЙ ШТРИХ

Детали определяют все. Высочайший уровень мастерства, отличающий полы Kährs, применяется для создания каждой детали – молдингов, плинтусов и других аксессуаров.



ПОСЛЕДНИЙ ШТРИХ

Плинтус – последний штрих не только для пола, но и для всей комнаты. Мы предлагаем огромный выбор плинтусов, сочетающихся по цвету со всеми полами Kährs.



ИЗЯЩНОЕ РЕШЕНИЕ

Узкий квадрат – идеальный выбор, если нет возможности снять плинтус. С помощью квадрата вы быстро и легко завершите укладку пола.



ШАГ ЗА ШАГОМ К ЭЛЕГАНТНОМУ ВИДУ

Деревянные ступени – наилучший способ придать лестнице элегантный вид. Чтобы каждая ступенька лестницы заиграла, используйте накладки на ступени.



СТЫК КОВРОВОГО ПОКРЫТИЯ И ПАРКЕТА

Для того, чтобы закрыть стык между паркетом и ковровым покрытием, есть два способа: в зависимости от толщины коврового покрытия можно использовать либо конечный молдинг, либо молдинг для разных уровней. И то, и другое выглядит превосходно!



СОЧЕТАЕМ КАМЕНЬ И ДЕРЕВО

Натуральные материалы – камень и дерево – отлично сочетаются. Для того, чтобы граница между камнем и деревом выглядела наилучшим образом, выбирайте из двух альтернатив – конечный молдинг или молдинг для разных уровней.



ИДЕИ ДЛЯ НЕБОЛЬШИХ ПОМЕЩЕНИЙ

Иногда размер квадрата даже слишком велик для того, чтобы закрыть зазор между полом и стеной или окном. В этом случае для аккуратного, опрятного завершения лучшее решение – конечный молдинг.

ДЛЯ КАЖДОГО ДОМА – СВОЙ ПОЛ



ЯСЕНЬ

Заболонь желтоватого оттенка, светло-коричневая сердцевина и видимые продольные прожилки. Иногда встречается древесина с очень интересным рисунком, который придает полу уникальный вид.

Место произрастания: Швеция
Вариация оттенков: Цвет с течением времени изменяется в средней степени от светло-кремового до соломенного, желтовато-коричневого.
Твердость: на 10% тверже Дуба.



БУК

Цвет варьируется от светло-кремового до коричневого с розово-оранжевыми полутонами. Обычно это дерево довольно ровной сортировки, с плотными рисунками. Оно добавляет тепла и ощущения пространства.

Место произрастания: Швеция
Вариация оттенков: Со временем в средней степени изменяет цвет с небольшими переходами оранжевых оттенков и янтарных.
Твердость: Аналогичная Дубу



БЕРЕЗА

Крепкое и ударопрочное дерево. Береза обладает довольно ровной сортировкой и немного волнистым рисунком. Полы из березы придают комнате светлый, элегантный вид и служат прекрасным фоном вашему интерьеру.

Место произрастания: Швеция
Вариация оттенков: Цвет со временем изменяется в средней степени – от песочно-кремового до красновато-желтого.
Твердость: на 25% мягче Дуба.



ЕВРОПЕЙСКИЙ КЛЕН

По сравнению с Твердым Кленом, Европейский Клен имеет свой собственный глянец, который придает комнате ощущение пространства. Тонкие годовые кольца и мягкий рисунок древесины делают этот пол уникальным.

Место произрастания: Европа
Вариация оттенков: Средняя степень изменения цвета. Со временем он желтеет.
Твердость: на 20 % мягче Дуба.



ДУБ

Дуб – одна из самых популярных пород, широко используется в изготовлении полов и мебели по всей Европе и в США, благодаря его прекрасной наружности и долгому сроку службы.

Место произрастания: Швеция и Европа
Вариация оттенков: Средняя. Со временем приобретает светло-янтарный оттенок.
Твердость: Дуб – практически идеальный материал для пола. Мы используем Дуб в качестве эталона для сравнения твердости других пород.



ВИШНЯ

Изысканный сорт дерева, придающий теплую атмосферу и особое очарование интерьеру. Заболонь кремово-белого цвета, а сердцевина может принимать оттенки до глубокого красного. Вместе они образуют изысканный ровный рисунок.

Место произрастания: Северная Америка
Вариация оттенков: Довольно значительно меняет свой цвет, постепенно темнея и приобретая в конце концов глубокий красный тон.
Твердость: на 3% мягче Дуба.



КЛЕН

Заболонь кремового цвета, отдающая в красно-коричневые тона, а сердцевина варьируется от светло- до темно-коричневого с красными прожилками. Его рисунок обычно ровный, иногда с волнистыми узорами.

Место произрастания: Северная Америка
Вариация оттенков: Со временем изменяет цвет в средней степени – от кремово-белого до золотого.
Твердость: на 30% тверже Дуба.



ОРЕХ

Темное, эксклюзивное дерево. Заболонь бело-кремового цвета, а сердцевина светло-коричневого или шоколадно-коричневого, с тенденцией в фиолетовый оттенок. Со временем дерево приобретает особый блеск.

Место произрастания: Северная Америка
Вариация оттенков: Меняет свой цвет в средней степени в золотисто-коричневый оттенок и приобретает сияние.
Твердость: на 10% мягче Дуба.



КРАСНЫЙ ДУБ

Красный Дуб – одна из наиболее популярных пород дерева для производства полов в Северной Америке. Цвет заболони варьируется от белого к светло-коричневому, а сердцевина имеет розовато-красноватый оттенок. Сортировка дерева достаточно ровная.

Место произрастания: Северная Америка
Вариация оттенков: Со временем цвет приобретает светло-янтарный оттенок.
Твердость: Аналогичная Дубу



ЯРРА

Ярра традиционно используется благодаря своим прочностным характеристикам. Она имеет шелковистую поверхность и ровную сортировку. Заболонь и сердцевина могут иметь цвета от лососево-розового до глубокого красного.

Место произрастания: Австралия
Вариация оттенков: Цвет готовых полов изменяется от темно-коричневого до пурпурно-красных цветов, которые со временем темнеют.
Твердость: на 25% тверже Дуба.



ЯТОБА

Ценится за твердость и прочность. Оно используется для ручек инструментов, мебели и фурнитуры. Свежий срез желтовато-коричневого или оранжево-розового цвета с темными прожилками, но со временем приобретает, насыщенный красный цвет.

Место произрастания: Южная Америка
Изменение оттенка: Постепенно набирает цвет. Со временем на полу могут появляться белые пятнышки минерально-го включения.
Твердость: на 90–100% тверже Дуба.



ГИКОРИ

Сердцевина Гикори коричневого или красноватого оттенка; цвет заболони варьируется от белого к кремовому, с коричневыми прожилками.

Место произрастания: Северная Америка
Изменение оттенка: После укладки Гикори приобретает золотистый оттенок.
Твердость: на 85% тверже Дуба.

Укладка паркета Kährs с замком Woodloc® 5S

Перед укладкой необходимо помнить о том, что паркетные доски нужно хранить в защитной упаковке. Открывайте пачку непосредственно перед укладкой. Обратите внимание, что черный пол должен быть сухим, ровным, чистым и прочным. Относительная влажность воздуха в комнате должна быть в пределах 30-60% до, во время и после укладки. Минимальная температура воздуха в помещении и непосредственно досок – 18 С.

Пожалуйста, обратитесь за дополнительной информацией на сайт www.kahrs.com, если Вы планируете укладывать пол на системы подогрева или приклеивать к основанию.

Подготовка

- Не забудьте про гидроизоляцию, которая необходима в следующих случаях:
 - цементный пол, лежащий непосредственно на земле;
 - полы над теплыми или влажными помещениями;
 - полы с подогревом и пр.
- Сначала рассчитайте, сколько досок вам потребуется. Если ширина последнего ряда получается меньше 30 мм, подпилите также доски первого ряда. Проще начинать с той стороны, где расположены двери. Если двери расположены вдоль короткой стены, начинайте каждый ряд досок оттуда.
- Максимальная ширина пола не должна превышать 25 м для полов Kährs с замком Woodloc® 5S. Если пол шире, обратитесь в Kährs.

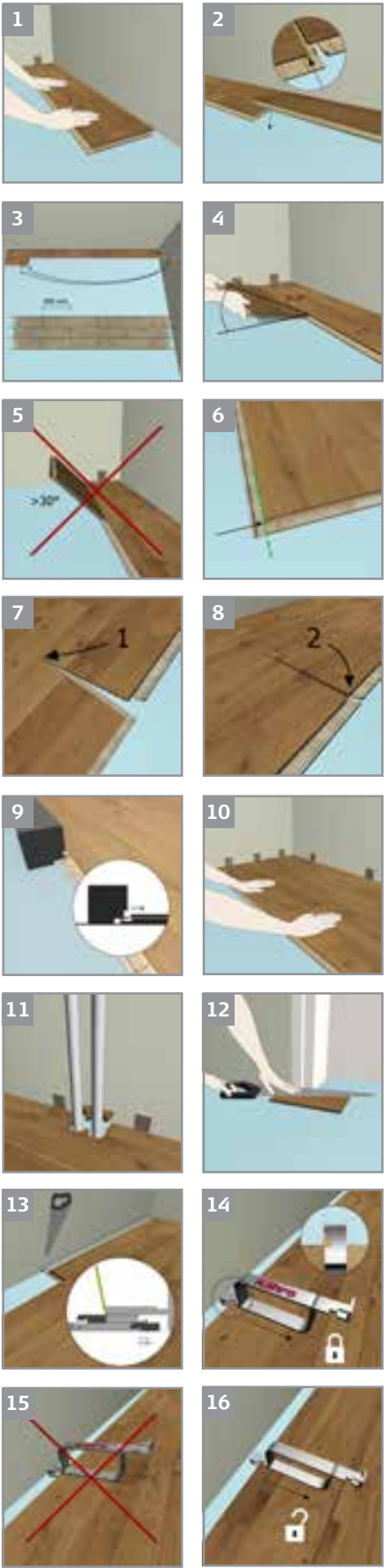
- Начните укладку с угла комнаты и укладывайте доски слева направо, так, чтобы гребень – длинный «язычок» нижнего слоя – смотрел в комнату. Установите клинья с торца доски. При необходимости, паркет можно укладывать справа налево.
- Установите доски под углом, как показано на Рис. 2. Продолжайте до конца первого ряда.
- Отпилите последнюю доску первого ряда до нужной длины и начинайте следующий ряд с оставшегося отрезка. Торцевые стыки паркетной доски должны быть смещены на расстояние не менее 500 мм друг от друга.
- При сборке пола важен угол наклона доски, который должен составлять примерно 20°. Максимальный угол — 30°. Каждый следующий ряд сдвигает фиксирующий язычок торцевого соединения предыдущего и приводит его в закрытое положение.
- Когда доски устанавливаются под углом более 30°, фиксирующий язычок может согнуться или сломаться, и замок не будет работать. Если замки не заперты, торцевые стыки могут выступать над поверхностью пола.
- При доставке паркетной доски с завода фиксирующий язычок выровнен по переднему краю верхнего слоя. Однако в случае его смещения во время транспортировки или установки необходимо изменить его положение вручную.
- Установите доски под правильным углом (20– 30°). Их положение должно быть таким, чтобы два торца соприкасались в углу, как показано на рисунке 7. Убедитесь, что в конструкции соединения отсутствуют пыль или мусор.
- Надавите на доску, выровненную с поверхностью предыдущей доски. Если не получается сделать это без усилия, уберите доску и проверьте положение фиксирующего язычка.
- Используя ударный блок, слегка подбейте длинный край доски, чтобы она встала на место.
- Расстояние от пола до стены может быть отрегули-

ровано после укладки трех первых рядов. Установите клинья между паркетом и стенами.

- Просверлите в досках отверстия для труб отопления. Отверстия должны быть больше диаметра труб, по крайней мере, на 20 мм. Сделайте отверстия, как показано на рисунке. После укладки паркета приклейте выпиленную доску на место и закройте кольцевой зазор вокруг трубы специальными уплотнительными кольцами для труб или двойными розетками для труб.
- Если вам потребуется подтесать нижнюю часть дверной коробки, используйте в качестве направляющей отрезок доски для обеспечения необходимой высоты. Если Вам нужно распилить доску вдоль, используйте обрезок доски, чтобы защитить соединение с торца, подогнав его к замку.
- Последний ряд досок выпиливается до необходимой ширины. Для этого положите доску последнего ряда на предпоследний ряд с припуском от стены, равным приблизительно 5 мм. Сделайте пометку на месте спила, используя обрезок доски с замком. Уложите отрезанную доску. Так же поступите со следующей.
- Последний ряд запирается вручную с помощью специального закрывающего инструмента. Убедитесь, что соединение на стыках сделано правильно, и закройте замок, используя острый конец инструмента. Подтяните инструмент на себя так, чтобы переместилась фиксирующая планка. Следите за тем, чтобы инструмент оставался в горизонтальном положении. Проверьте результат и убедитесь, что замок закрыт. Когда все фиксирующие язычки будут установлены на место, последний ряд пола закреплен. Теперь осталось установить плинтусы. Он не должен быть прижат к полу, чтобы не мешать его сезонному движению. Границы разных помещений разделяются закрывающими планками или Т-молдингами.
- Если инструмент находится не в горизонтальном положении, фиксирующий язычок может остаться на месте, и тогда замок не будет закрыт. Впоследствии это может привести к образованию выступающих стыков.
- При необходимости паркетную доску можно укладывать в любом направлении – более полную информацию можно получить на сайте www.kahrs.com, скачав Инструкцию по укладке. Замок Woodloc® 5S доски также легко открыть.

Используйте специальный инструмент со стороны значка «открыть» аналогично тому, как вы закрывали замок. Направьте инструмент к себе и переместите фиксирующие язычки в открытое положение, что позволит легко снять пол.

Если планируется выполнять в комнате другие строительные работы, то пол следует закрыть пропускающим влагу материалом, таким как защитная бумага Kährs. По вопросам, связанным с влажностью, а также если вы устанавливаете пол на конструкции, не описанной в этом документе или укладываете пол на большой площади - обращайтесь в Kährs или к вашему поставщику. Если вы обнаружили бракованную доску, отложите ее. Ее можно использовать как запасную или последнюю. Конечно, вы можете обменять ее на новую там, где приобрели. Укладчик паркета ответственен за укладку досок с явными дефектами. Поэтому каждую доску перед установкой важно тщательно проверить.



Инструменты для укладки



Kährs Supreme

Показано на странице

Глянцевый лак

Масло

1

1-полосный

Обработка щеткой

Тонировка

Копчение

A

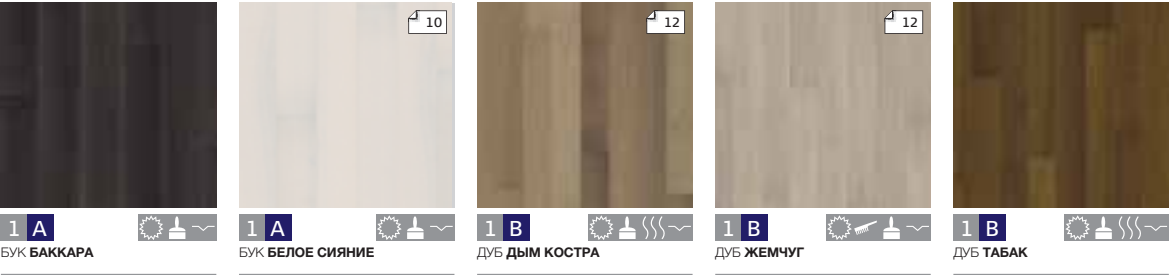
Размер доски

Микро-фаски

1-полосный 2100/2420 x 187 x 15 mm

1-полосный 1800 x 130 x 15 mm

СИЯЮЩАЯ КОЛЛЕКЦИЯ



Kährs Original

Показано на странице

Сатиновый лак

Матовый лак

Масло

1

1-3 Полосность

Обработка щеткой

Тонировка

Копчение

C

Размер доски

фаски

Микро-фаски

Ручная обработка

2-полосный 2423 x 200 x 15 mm

2-полосный 2423 x 200 x 15 mm

3-полосный 2423 x 200 x 15 mm

1-полосный 1800/2100/2420 x 187 x 15 mm

1-полосный 2420 x 151 x 15 mm

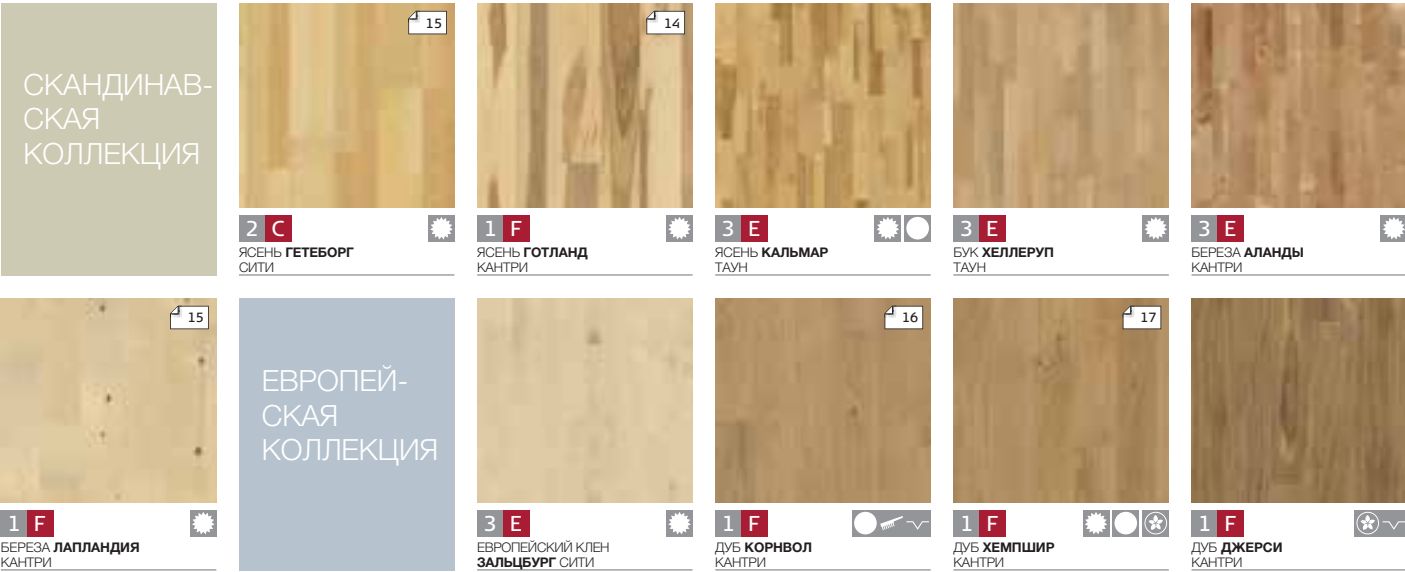
1-полосный 1800 x 130 x 15 mm

I

Датский узор 2426 x 198,5 x 15 mm

J

1-полосный 1800 x 105 x 15 mm



3 E

ДУБ СИЕНА
ТАУН

2 D

ДУБ ВЕРОНА
ТАУН

АМЕРИКАН-СКАЯ КОЛЛЕКЦИЯ

2 C

ВИШНЯ ЧАРЛЬСТОН
СИТИ

1 H

ВИШНЯ КОЛУМБИЯ
СИТИ

3 E

ВИШНЯ САВАННА
СИТИ

1 H

КЛЕН АЛЬБЕРТА
КАНТРИ

2 C

КЛЕН ЭДМОНТОН
СИТИ

3 E

КЛЕН ТОРОНТО
СИТИ

1 H

КЛЕН ВИННИПЕГ
СИТИ

1 H

ОРЕХ АТЛАНТА
СИТИ

2 C

ОРЕХ ДЖОРДЖИЯ
КАНТРИ

3 E

ОРЕХ МОНРЕАЛЬ
СИТИ

2 C

ОРЕХ ФИЛАДЕЛЬФИЯ
СИТИ

1 H

ОРЕХ ВЕРМОНТ
КАНТРИ

СТОЛИЧНАЯ КОЛЛЕКЦИЯ

1 F

ДУБ БЕРЛИН
СИТИ

1 F

ДУБ ДУБЛИН
СИТИ

23

22

1 F

ДУБ ПАРИЖ
СИТИ

3 E

ДУБ ВЕНА
СИТИ

АМЕРИКАН-СКАЯ ТРА-ДИЦИОННАЯ КОЛЛЕКЦИЯ

3 E

ДУБ КАРМЕЛЬ

1 G

ДУБ ХЛОПОК

3 E

ДУБ САН АНТОНИО

МИРОВАЯ КОЛЛЕКЦИЯ

3 E

ЯРРА СИДНЕЙ
СИТИ

2 C

ЯТОБА БРАЗИЛИЯ FSC
СИТИ

3 E

ЯТОБА ЛА ПАС FSC
СИТИ

2 D

РАУЛИ/РОБЛЕ КАУТИН

2 D

РАУЛИ/РОБЛЕ ПЬЕДРА

2 D

РАУЛИ/РОБЛЕ РОЙА

2 D

РАУЛИ/РОБЛЕ ТЬЕРРА

МОРСКАЯ КОЛЛЕКЦИЯ

1 J

ДУБ/ТЕМНАЯ ПОЛОСА
АРУБА – ПАЛУБНАЯ ДОСКА

2 D

ДУБ/ТЕМНАЯ ПОЛОСА
БИАРИЦ – ПАЛУБНАЯ ДОСКА

1 J

ДУБ/ЯСЕНЬ
СТАВАНГЕР – ПАЛУБНАЯ ДОСКА

29

1 J

ДУБ/ТЕМНАЯ ПОЛОСА
МАРБЕЛЬЯ – ПАЛУБНАЯ ДОСКА

ПЕСОЧНАЯ КОЛЛЕКЦИЯ

2 C

ЯСЕНЬ ФАЛЬСТЕРБО

3 E

ЯСЕНЬ МАРИЕХАМН

1 F

ЯСЕНЬ СЕНДВИГ

3 E

ЯСЕНЬ СКАГЕН

1 F

ДУБ БРАЙТОН

2 D

ДУБ ПОРТОФИНО

3 E

ДУБ СОРРЕНТО

2 D

ЯСЕНЬ ААЛБОРГ

3 E

ДУБ КАНКУН

КОЛЛЕКЦИЯ НОВАЯ КЛАССИКА

1 F

ДУБ НОВАЯ КЛАССИКА
ЧЕРНЫЙ

1 F

ДУБ НОВАЯ КЛАССИКА
БРОНЗА

1 F

ДУБ НОВАЯ КЛАССИКА
КОРИЧНЕВЫЙ

2 D

ДУБ НОВАЯ КЛАССИКА
ШАРКОЛЬ

1 F

ДУБ НОВАЯ КЛАССИКА ДЮНЫ

1 F

ДУБ НОВАЯ КЛАССИКА ТИТАН

36

1 F

ДУБ НОВАЯ КЛАССИКА
ДОЖДЬ

1 F

ДУБ НОВАЯ КЛАССИКА СНЕГ

1 F

ДУБ НОВАЯ КЛАССИКА СМОЛА

1 F

ДУБ НОВАЯ КЛАССИКА БЕЛЫЙ

КОЛЛЕКЦИЯ ГАРМОНИЯ

3 E

ЯСЕНЬ АЛЕБАСТР

2 D

ДУБ ФАСОЛЬ

2 D

ДУБ ПЕРИСТЫЕ ОБЛАКА

3 E

ДУБ РОСА

3 E

ДУБ ТЛЕЮЩИЙ УГОЛЕК

3 E

ДУБ МОРОЗ

2 D

ДУБ ГРАНИТ

2 D

ДУБ ЯДРО

3 E

ДУБ ЛАВА

3 E

ДУБ ИЗВЕСТНЯК

3 E

ДУБ МОХ

3 E

ДУБ СМОУК

3 E

ДУБ ГРУНТ

3 E

ДУБ КАМЕНЬ

2 D

ДУБ СЛИВКИ

КОЛЛЕКЦИЯ ЕВРОПЕЙ-СКИЙ РЕНЕ-САНС

1 I

ДУБ ПАЛАЦЦО БЬЯНКО
ДАТСКИЙ УЗОР

1 I

ДУБ ПАЛАЦЦО ФУМО
ДАТСКИЙ УЗОР

1 I

ДУБ ПАЛАЦЦО РОВЕРЕ
ДАТСКИЙ УЗОР

45

1 F

ОРЕХ ПАЛАЦЦО НОЧЕ
ДАТСКИЙ УЗОР

КОЛЛЕКЦИЯ НАСЛЕДИЕ

1 F

ДУБ ПЛАНТАГЕНЕТ

1 F

ДУБ РОМАНОВ

1 F

ДУБ ВАЛУА

СТАРИННАЯ КОЛЛЕКЦИЯ

1 F

ДУБ БРАХЕХУС

46

1 F

1-3 Полосность

Размер доски

Сатиновый лак

Обработка щеткой

Микро-фаски

Матовый лак

Тонировка

Копчение

1 F

ДУБ ДАНАБОРГ

47

1 F

1-3 Полосность

Размер доски

Сатиновый лак

Обработка щеткой

Микро-фаски

Матовый лак

Тонировка

Копчение

1 F

ДУБ ХУЛТАБИ

47

1 F

1-3 Полосность

Размер доски

Сатиновый лак

Обработка щеткой

Микро-фаски

Матовый лак

Тонировка

Копчение

1 F

ДУБ КРОНОБЕРГ

1 F

1-3 Полосность

Размер доски

Сатиновый лак

Обработка щеткой

Микро-фаски

Матовый лак

Тонировка

Копчение

1 F

ДУБ ТРОЛЛАБОРГ

1 F

1-3 Полосность

Размер доски

Сатиновый лак

Обработка щеткой

Микро-фаски

Матовый лак

Тонировка

Копчение

АВТОРСКАЯ КОЛЛЕКЦИЯ

1 F

ДУБ ФРЕДРИК

51

1 F

1-3 Полосность

Размер доски

Сатиновый лак

Обработка щеткой

Микро-фаски

Матовый лак

Тонировка

Копчение

1 F

ДУБ ГУСТАФ

51

1 F

1-3 Полосность

Размер доски

Сатиновый лак

Обработка щеткой

Микро-фаски

Матовый лак

Тонировка

Копчение

1 F

ДУБ ЮХАН

1 F

1-3 Полосность

Размер доски

Сатиновый лак

Обработка щеткой

Микро-фаски

Матовый лак

Тонировка

Копчение

1 F

ДУБ ОЛОФ

1 F

1-3 Полосность

Размер доски

Сатиновый лак

Обработка щеткой

Микро-фаски

Матовый лак

Тонировка

Копчение

1 F

ДУБ СТУРЕ

48

1 F

1-3 Полосность

Размер доски

Сатиновый лак

Обработка щеткой

Микро-фаски

Матовый лак

Тонировка

Копчение

1 F

ДУБ УЛЬФ

50

1 F

1-3 Полосность

Размер доски

Сатиновый лак

Обработка щеткой

Микро-фаски

Матовый лак

Тонировка

Копчение

Кährs Spirit

Показано на странице

1

1-3 Полосность

Размер доски

Матовый лак

Обработка щеткой

Микро-фаски

Масло

Тонировка

Ручная обработка

Отметки от пилы

Копчение

1-полосный 1200 x 125 x 10 mm

КОЛЛЕКЦИЯ АНТИК

Толщина доски: 10.2 mm
Толщина верхнего слоя: 1,9 mm
Материал среднего слоя: EcoCore
Возможность циклевки: 1 раз
Гарантия: 20 лет

1 K

ДУБ КРАТЕР

53

1 K

1-3 Полосность

Размер доски

Сатиновый лак

Обработка щеткой

Микро-фаски

Матовый лак

Тонировка

Копчение

1 K

ДУБ ФОСИЛЬ

53

1 K

1-3 Полосность

Размер доски

Сатиновый лак

Обработка щеткой

Микро-фаски

Матовый лак

Тонировка

Копчение

1 K

ДУБ ХАСК

1 K

1-3 Полосность

Размер доски

Сатиновый лак

Обработка щеткой

Микро-фаски

Матовый лак

Тонировка

Копчение

1 K

ДУБ САФАРИ

53

1 K

1-3 Полосность

Размер доски

Сатиновый лак

Обработка щеткой

Микро-фаски

Матовый лак

Тонировка

Копчение

1 K

ДУБ ТРЕНЧ

1 K

1-3 Полосность

Размер доски

Сатиновый лак

Обработка щеткой

Микро-фаски

Матовый лак

Тонировка

Копчение

1 K

ОРЕХ ГРУВ

52

1 K

1-3 Полосность

Размер доски

Сатиновый лак

Обработка щеткой

Микро-фаски

Матовый лак

Тонировка

Копчение

1 K

ДУБ ПЕСОЧНЫЙ

55

1 K

1-3 Полосность

Размер доски

Сатиновый лак

Обработка щеткой

Микро-фаски

Матовый лак

Тонировка

Копчение

1 K

ОРЕХ САДОВЫЙ

1 K

1-3 Полосность

Размер доски

Сатиновый лак

Обработка щеткой

Микро-фаски

Матовый лак

Тонировка

Копчение

1 K

ОРЕХ ФРУКТОВЫЙ САД

54

1 K

1-3 Полосность

Размер доски

Сатиновый лак

Обработка щеткой

Микро-фаски

Матовый лак

Тонировка

Копчение

1 K

ДУБ СКАЛА

1 K

1-3 Полосность

Размер доски

Сатиновый лак

Обработка щеткой

Микро-фаски

Матовый лак

Тонировка

Копчение

1 K

ДУБ ЛЕС

1 K

1-3 Полосность

Размер доски

Сатиновый лак

Обработка щеткой

Микро-фаски

Матовый лак

Тонировка

Копчение

1 K

ДУБ РИФ

1 K

1-3 Полосность

Размер доски

Сатиновый лак

Обработка щеткой

Микро-фаски

Матовый лак

Тонировка

Копчение

Кährs Linnea

Показано на странице

1

1-3 Полосность

Размер доски

Сатиновый лак

Обработка щеткой

Микро-фаски

Матовый лак

Тонировка

Копчение

1 L

ХАБИТАТ 1810 x 150 x 7 mm

1 M

ЛИВИНГ 1225 x 118 x 7 mm

1 N

ЛОДЖ 1225 x 193 x 7 mm

КОЛЛЕКЦИЯ ЛИВИНГ

1 M

ВИШНЯ МУСКОВАДО СИТИ

1 M

КЛЕН КРЕМ СИТИ

1 M

ДУБ БИСКВИТ FSC

1 M

ДУБ КОФЕ FSC

1 M

ДУБ САХАР FSC СИТИ

1 M

ОРЕХ КАКАО СИТИ

1 L

ДУБ ДОУМ

1 L

ДУБ ВОРОТА

1 L

ДУБ БАШНЯ СИТИ

КОЛЛЕКЦИЯ ЛОДЖ

2 N

БУК ОТУМН СИТИ

2 N

КЛЕН СПРИНГ СИТИ

2 N

ОРЕХ САММЕР КАНТРИ

2 N

ДУБ ТАЙД

2 N

ОРЕХ БЛУМ СИТИ

2 N

ОРЕХ РЕЙН КАНТРИ

Толщина доски: 7 mm
Толщина верхнего слоя: 0,6 mm
Материал среднего слоя: HDF (древесно-волоконная плита высокой прочности)
Возможность циклевки: нет
Гарантия: 12 лет

1 M

ВИШНЯ МУСКОВАДО СИТИ

1 M

КЛЕН КРЕМ СИТИ

1 M

ДУБ БИСКВИТ FSC

КОЛЛЕКЦИЯ ХАБИТАТ

1 L

ДУБ ЗАМОК

1 L

ДУБ КОЛОНИАЛЬНЫЙ

1 L

ОРЕХ СТАТУА СИТИ

1 L

ДУБ ДЕРЕВЕНСКИЙ КАНТРИ

1 L

ДУБ БРИЗ СИТИ

2 N

ОРЕХ БЛУМ СИТИ

2 N

ОРЕХ РЕЙН КАНТРИ

2 N

ОРЕХ БРИЗ СИТИ

2 N

ОРЕХ БЛУМ СИТИ

2 N

ОРЕХ РЕЙН КАНТРИ

2 N

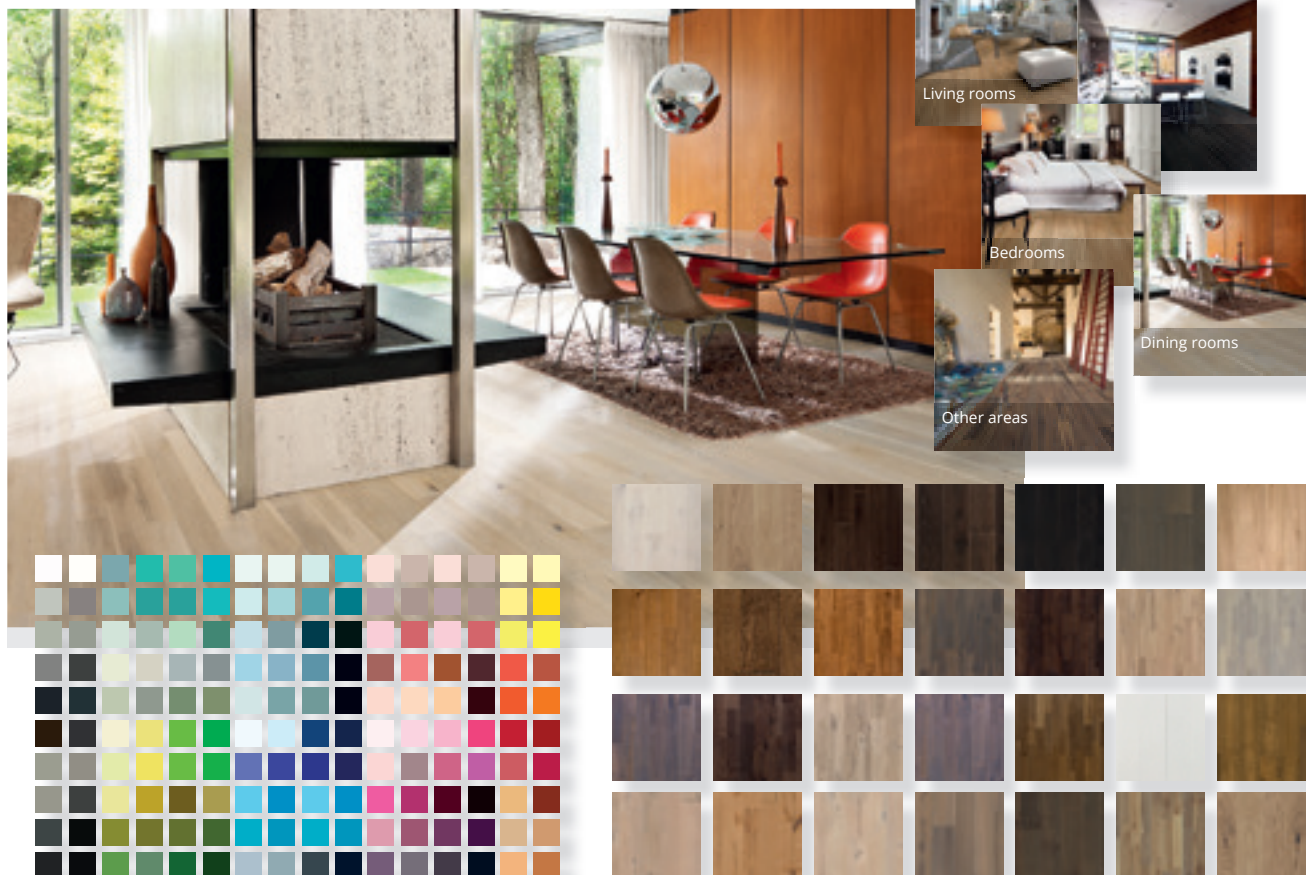
ОРЕХ БРИЗ СИТИ

Ассортимент нашей продукции постоянно обновляется. Кроме того, цвета в печатном каталоге не могут в точности совпадать с оттенками дерева. Поэтому для того, чтобы выбрать подходящий оттенок и сортировку дерева, мы рекомендуем обратиться в магазин, занимающийся продукцией Kahrs.

www.kahrs.com

66-67

Virtual Showroom



Поэкспериментируйте на www.kahrs.com

Kährs®

Магазин напольных покрытий "Евро Паркет"
125212 г. Москва, Ленинградское шоссе 31
info@eparket.com, www.eparket.com
Тел.: +7(495) 792-91-65

QUALITY



AB Gustaf Kähr, Cert. No.
2000-SKM-AQ-1481