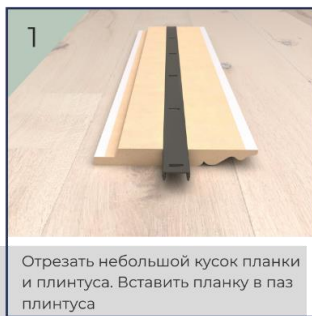


# МОНТАЖ ПЛИНТУСА

Cosca Decor на монтажную планку

**Cosca**  
DECOR

**Инструмент необходимый  
для крепления:**



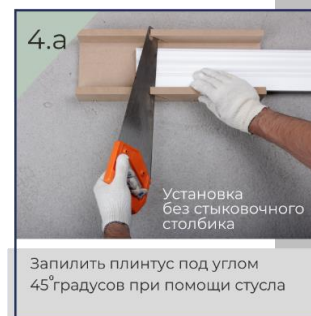
Отрезать небольшой кусок планки и плинтуса. Вставить планку в паз плинтуса



При помощи карандаша нанести на стене разметку для размещения отверстий под саморезы



При помощи сверла и шуруповерта зафиксировать планку саморезами на стене



Запилить плинтус под углом 45° градусов при помощи стусла



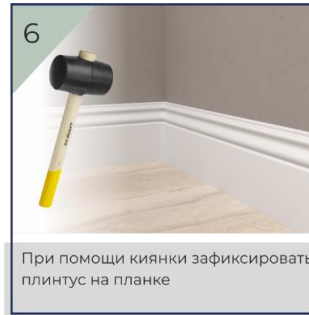
Установить плинтус на планку, защелкнуть его



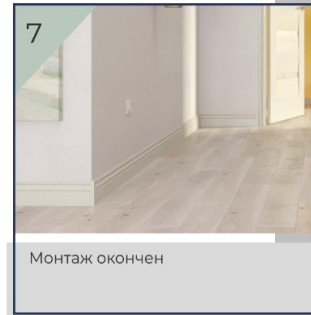
Или установить стыковочный столбик в углу согласно инструкции



Установить плинтус на планку, защелкнуть его



При помощи киянки зафиксировать плинтус на планке

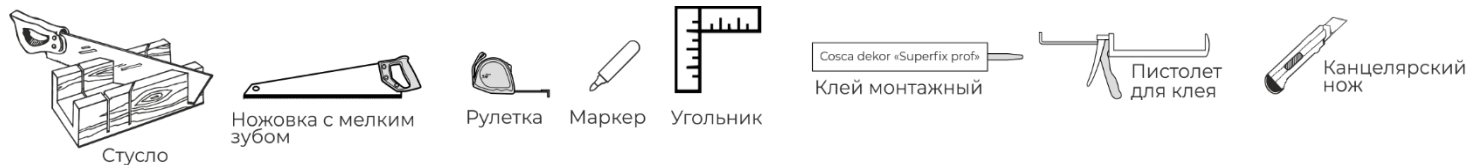


Монтаж окончен

# МОНТАЖ ПЛИНТУСА Cosca Decor на саморезы

**Cosca**  
DECOR

Инструмент необходимый для монтажа:



## 1 вариант. Установка на монтажный клей

Инструмент необходимый для крепления:



1 Отмерить необходимую для монтажа длину плинтуса



2 Отмерить эту длину на плинтусе



3 Произвести запил изделия при помощи стусла и ножовки



4 Нанести клей на монтажную поверхность



5 Приложить плинтус к месту установки



6 Сильно прижать и удалить излишки клея влажной тряпкой



## 2 вариант. Установка на саморезы

Инструмент необходимый для крепления:



4 Сделать отверстия в плинтусе (примерный шаг между отверстиями 250мм)



5 При помощи шурупверта зафиксировать изделие саморезами на стене



6 Обработать места заглубления саморезов шпаклевкой



7 После высыхания шпатлевки обработать места мелкозернистой наждачной бумагой, для получения ровной поверхности

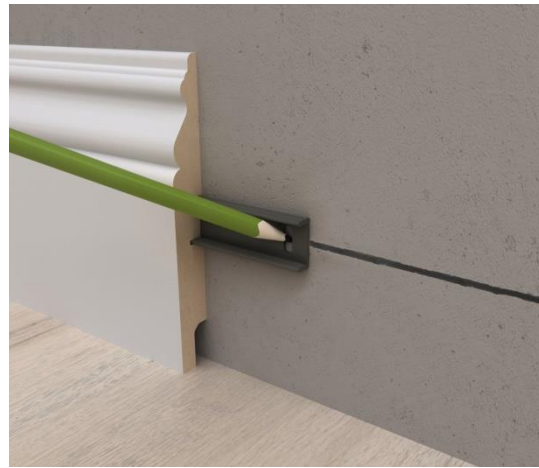
# МОНТАЖНАЯ ПЛАНКА



Для вашего удобства при установке плинтусов МДФ Cosca Decor предлагаем использовать монтажную планку

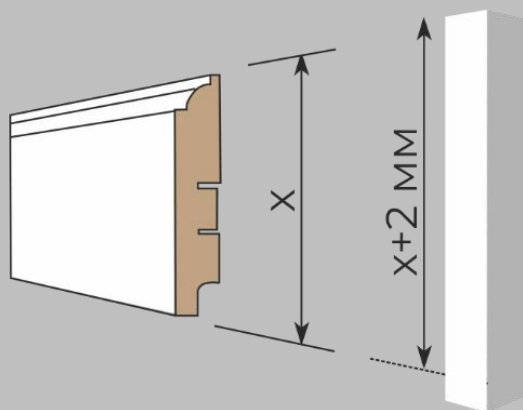
## Преимущества использования монтажной планки:

- Легкость и простота установки;
- Возможность неоднократного монтажа и демонтажа
- Плинтуса

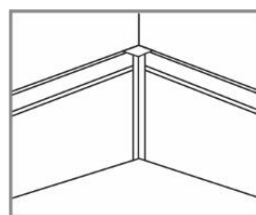


# СОЕДИНИТЕЛЬНЫЙ ЭЛЕМЕНТ

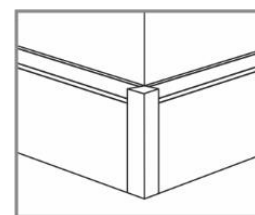
**Cosca**<sup>®</sup>  
D E C O R



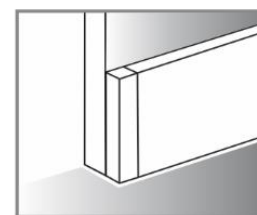
Внутренний угол



Внешний угол



Оформление торца



# КЛЕЙ МОНТАЖНЫЙ

## Cosca Decor SUPERFIX PROF

Cosca<sup>®</sup>  
DECOR

- Склеивает MDF, полистерол, полиуретан, дерево, гипс
- Объем 400 г
- Температура применения от +5 до +25C и влажности 60%



Быстрая фиксация, 1-2 минуты



В течение 3-х минут возможна корректировка



Морозостойкий



Коробки для клея имеют вырубной клапан, позволяющий снимать всю верхнюю часть и использовать упаковку, как способ хранения прямо на полке магазина:



# ОКРАШИВАНИЕ

**Cosca**<sup>®</sup>  
DECOR

- Профили Cosca Decor можно окрашивать без предварительного грунтования. Полиуретановыми, акриловыми красками, алкидными эмалями.
- Краска наносится краскопультом или поролоновым валиком небольшой ширины и кисточкой.

