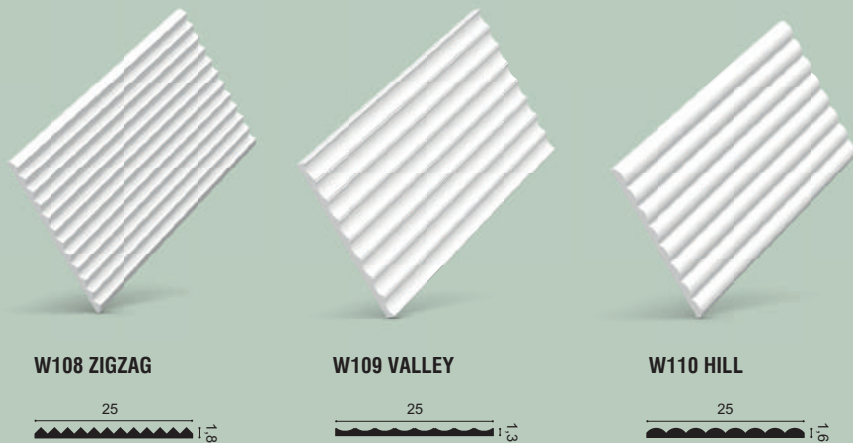


INSTALLATION INSTRUCTIONS WAINSCOTING WITH 3D WALL COVERING

ORAC[®]
DECOR

INSTALLATIE VAN LAMBRISERING MET 3D WALL COVERING | INSTALLATION
DES LAMBRIS AVEC 3D WALL COVERING | INSTALLATION VON LAMBRISIERUNG
MIT 3D WALL COVERING | INSTALACIÓN ARRIMADERO CON 3D WALL COVERING |
УСТАНОВКА 3D НАСТЕННЫХ ПОКРЫТИЙ

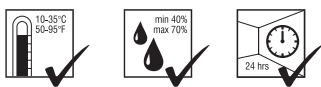
UM405 - 08/2019



WWW.ORACDECOR.COM
>> INSTALLATION

1 Ready?

ATMOSPHERE & SURFACE



Storage and installation conditions: Store profiles and adhesives at room temperature and wait 24 hours before installing.

Opslag- en plaatsingsvoorwaarden: Plaats profielen en lijmen 24 uur vóór de installatie op kamertemperatuur.

Conditions d'installation et de stockage: Stockez les profils et les colles à température ambiante 24 heures avant la pose.

Lager- und Installationsbedingungen: Profile und Kleber 24 Stunden vor Verlegung bei Zimmertemperatur lagern.

Condiciones de almacenamiento y de instalación: Colocar molduras y adhesivos en el lugar 24 horas antes de la aplicación.

Условия хранения и монтажа: Оставьте профили и клей в комнате, которой планируется монтаж, на 24 часа.



Dust free
Stofvrij
Sans poussière
Staubfrei
Libre de polvo
Удалите пыль



Sand and wash surface
Schuur en reinig de ondergrond
Poncez et nettoyez la surface
Schleifen und reinigen Sie den Untergrund
Superficie lisa y limpia
Очистите поверхность



Flat wall & ceilings
Vlakte wand en plafond
Mur et plafond plats
Plane Wand und Decke
Paredes y techos lisos
Выровняйте стены и потолки



Dry
Droog
Sec
Trocken
Seco
Высушите



No grease
Vetvrij
Sans graisse
Fettfrei
Sin grasa
Обезжирьте

Ready? Set? Go!

✓ **INSTALLATION
GUARANTEE**

2 Set?

DECOFIX ADHESIVES



Interior, porous and dry surface
Binnen, poreuze en droge ondergronden
Pose à l'intérieur, surfaces poreuses, pièces non humides
Innen, poröse/saugfähig, und trockene Untergründe
Interior, superficies porosas y secas
Для внутренних работ, пористых и сухих поверхностей



Heavy profile
Zware lijsten
Grandes mouylures
Grosse Profilen
Perfiles Pesados
Тяжёлые профили



Exterior, non-porous or humid surface
Buiten, niet-poreuze of vochtige ondergronden
Pose à l'extérieur, surfaces non poreuses ou environnement humide
Außen, nicht-poröser/saugfähige Untergrund oder Feuchträume
Exterior, superficies no porosas o ambientes húmedos
Для внешних работ, непористых или влажных профилей



Seal wall/ceiling
Verbinding muur/plafond
Collage mur/plafond
Verbindung Wand/Decke
Adherencia techos/paredes
Стены/потолки



DecoFix Pro Strong, water-based acrylic installation adhesive

FDP500 310ml | 7 > 8m
FDP600 4200ml | 65 > 110m



DecoFix Power Very strong MS-Polymer-based installation adhesive

FDP700 290 ml | 7 > 8m



*** Joints between mouldings**
Verbinding tussen profielen
Joints entre les profils
Nahtverbindungen zwischen Profilen
Uniones de los perfiles
Стыки между профилями



DecoFix Extra Polyurethane-based adhesive

FX200 310ml | min. 80m
FX210 tube 80ml | min. 20m



*** The finished lateral sides on W108/W109/W110 don't require joint glue**
De afgewerkte zijkanten van W108/W109/W110 vereisen geen voeglijm
Les côtés finis des références W108 /W109/ W110 n'exigent pas la colle pour joints
Für die fertigen Seiten der W108/W109/W110 brauchen Sie keinen Nahtkleber.
Los laterales acabados de la W108 / W109 / W110 no requieren adhesivo para juntas
Боковые стороны панелей W108/W109/W110 не нужно склеивать между собой

3

Go!

INSTALLATION



W110 + CX190

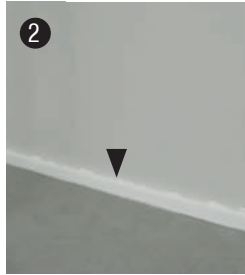
INSTALLATION INSTRUCTIONS
WAINSCOTING WITH 3D WALL COVERING

ONLY FULL GUARANTEE WITH DECOFIX

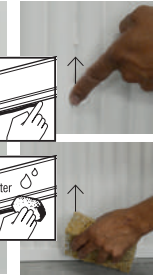
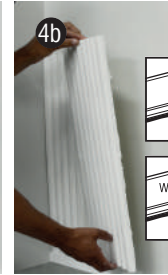
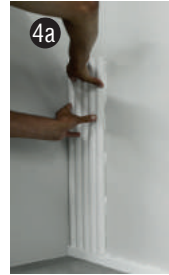
VOLLEDIGE GARANTIE ENKEL BIJ GEBRUIK VAN DECOFIX
GARANTIE TOTALE UNIQUEMENT AVEC COLLE DECOFIX
VOLLSTÄNDIGE GARANTIE NUR BEI DER VERWENDUNG VON DECOFIX
GARANTÍA COMPLETA SÓLO SI SE UTILIZA DECOFIX
ГАРАНТИЯ НА ПРОДУКЦИЮ ДЕЙСТВУЕТ ТОЛЬКО ПРИ ИСПОЛЬЗОВАНИИ КЛЕЯ DECOFIX



Install CX190 as skirting board* | Installeer de CX190 als plint | Installez la CX190 comme plinthe* | Installieren Sie die CX190 als Sockelleiste* | Instale la CX190 como rodapié* | Установите CX190 в качестве плинтуса*



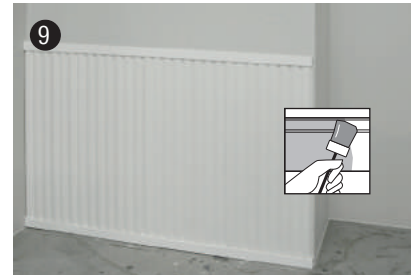
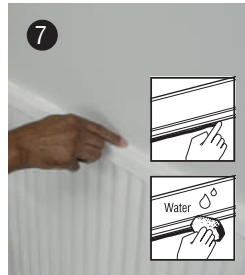
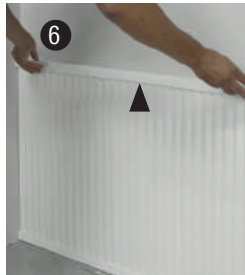
Apply DecoFix to the length of the first and last rib | Breng DecoFix aan op de lengte van de eerste en laatste rib | Appliquez la DecoFix sur chaque côté du profil | DecoFix der ersten und letzten Rippe entlang auftragen | Aplicar DecoFix a lo largo del primer y último saliente | Нанесите DecoFix по длине первого и последнего ребра



Push firmly and remove excess glue | Duw stevig aan en verwijder overtollige lijm | Poussez fermement et retirez l'excès de colle | Fest andrücken und überschüssigen Kleber entfernen | Presione firmemente y retire el exceso de pegamento | Сильно нажмите, чтобы удалить лишний клей



Install the CX190 as a top rail* | Installeer de CX190 als afwerkingsrand* | Installez la CX190 comme bord de finition* | Installieren Sie die CX190 als Oberschiene* | Instale la CX190 en la parte superior* | Установите CX190 в качестве верхней направляющей*



***Also see general instructions for mounting** | Zie ook de algemene instructies voor montage | Voir aussi les instructions générales pour montage | Siehe auch allgemeine Instruktionen für Montage | Ver instrucciones generales para montaje | Также смотрите общие инструкции по установке



W109 + CX190

Follow the same steps as above | Volg dezelfde stappen als hierboven | Suivez les mêmes étapes comme ci-dessus | Folgen Sie den gleichen Schritten wie oben beschrieben | Siga los mismos pasos arriba mencionados | Выполните те же действия, что и выше



W108 + CX190

Follow the same steps as above | Volg dezelfde stappen als hierboven | Suivez les mêmes étapes comme ci-dessus | Folgen Sie den gleichen Schritten wie oben beschrieben | Siga los mismos pasos arriba mencionados | Выполните те же действия, что и выше

