

INSTALLATION INSTRUCTIONS CEILING ROSES

ORAC®
DECOR

INSTALLATIE VAN ROZETTEN | INSTALLATION DES ROSACES |
INSTALLATION VON ROSETTEN | INSTALACIÓN DE ROSETONES |
ИНСТРУКЦИЯ ПО УСТАНОВКЕ ПОТОЛОЧНЫХ РОЗЕТОК



R08
(Ø38 cm)



R52
(Ø69,5 cm)

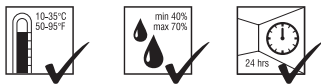


WWW.ORACDECOR.COM
>> INSTALLATION

UM365 - 04/2019

1 Ready?

ATMOSPHERE & SURFACE



Storage and installation conditions: Store profiles and adhesives at room temperature and wait 24 hours before installing.

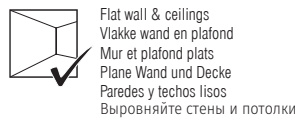
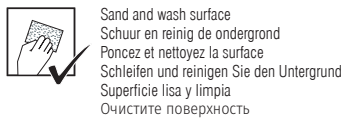
Opslag- en plaatsingsvoorwaarden: Plaats profielen en lijmen 24 uur vóór de installatie op kamertemperatuur.

Conditions d'installation et de stockage: Stockez les profils et les colles à température ambiante 24 heures avant la pose.

Lager- und Installationsbedingungen: Profile und Kleber 24 Stunden vor Verlegung bei Zimmertemperatur lagern.

Condiciones de almacenamiento y de instalación: Colocar molduras y adhesivos en el lugar 24 horas antes de la aplicación.

Условия хранения и монтажа: Оставьте профили и клей в комнате, которой планируется монтаж, на 24 часа.



Ready? Set? Go!

✓ **INSTALLATION
GUARANTEE**

2 Set?

DECOFIX ADHESIVES



Interior, porous and dry surface

Binnen, poreuze en droge ondergronden

Pose à l'intérieur, surfaces poreuses, pièces non humides

Innen, poröse/saugfähig, und trockene Untergründe

Interior, superficies porosas y secas

Для внутренних работ, пористых и сухих поверхностей



Exterior, non-porous or humid surface

Buiten, niet-poreuze of vochtige ondergronden

Pose à l'extérieur, surfaces non poreuses ou environnement humide

Außen, nicht-poröse/saugfähige Untergrund oder Feuchträume

Exterior, superficies no porosas o ambientes húmedos

Для внешних работ, непористых или влажных профилей



DecoFix Pro

Strong, water-based acrylic installation adhesive

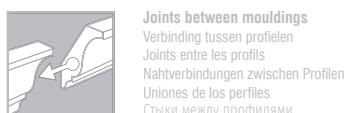
FDP500 310ml | 7 > 8m
FDP600 4200ml | 65 > 110m



DecoFix Power

Very strong MS-Polymer-based installation adhesive

FDP700 290 ml | 7 > 8m



DecoFix Extra

Polyurethane-based adhesive

FX200 310ml | min. 80m
FX210 tube 80ml | min. 20m



3

Go!

INSTALLATION

INSTALLATION INSTRUCTIONS CEILING ROSES

ONLY FULL GUARANTEE WITH DECOFIX

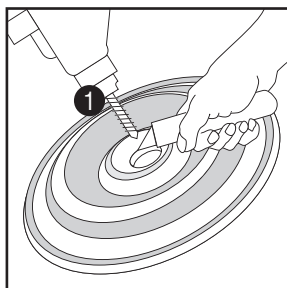
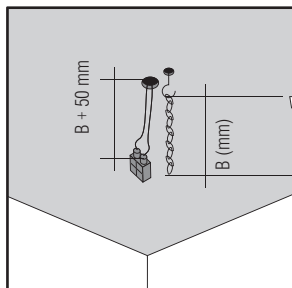
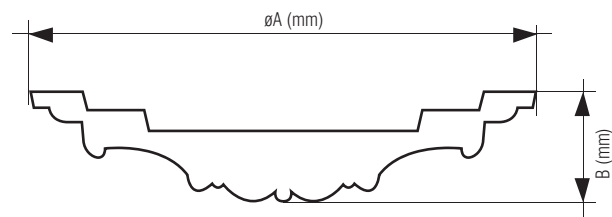
VOLLEDIGE GARANTIE ENKEL BIJ GEBRUIK VAN DECOFIX

GARANTIE TOTALE UNIQUEMENT AVEC COLLE DECOFIX

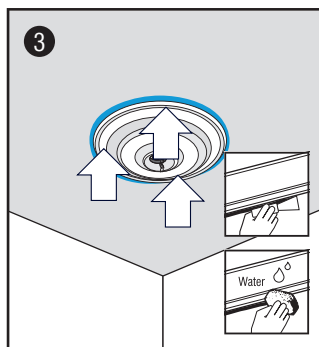
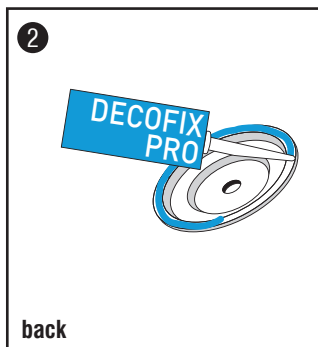
VOLLSTÄNDIGE GARANTIE NUR BEI DER VERWENDUNG VON DECOFIX

GARANTIA COMPLETA SÓLO SI SE UTILIZA DECOFIX

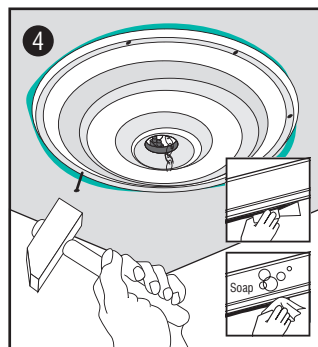
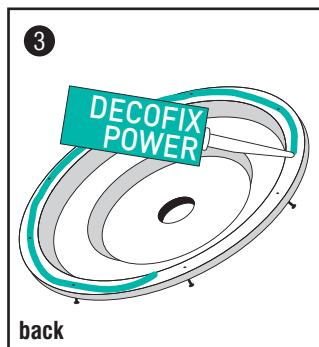
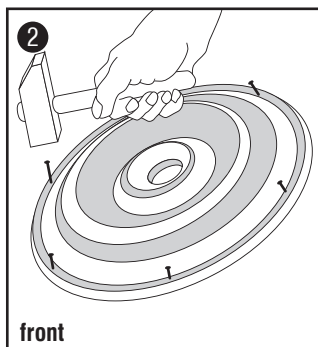
ГАРАНТИЯ НА ПРОДУКЦИЮ ДЕЙСТВУЕТ ТОЛЬКО ПРИ ИСПОЛЬЗОВАНИИ КЛЕЯ DECOFIX



$\varnothing < 65\text{cm}$



$\varnothing > 65\text{cm}$



Use DecoFix Power plus nails (if possible) | Gebruik DecoFix Power en (indien mogelijk) spijkers bijkomend bij de lijm | Utilisez DecoFix Power et (si possible) aussi des clous en plus de la colle | Verwenden Sie DecoFix Power und (wenn möglich) zusätzliche Nägel | Use DecoFix Power and (if possible) también clavos | Используйте клей DecoFix Power и (если возможно) гвоздики для дополнительной фиксации молдингов

FINISH OFF
AFWERKING
FINITION
AUSFÜHRUNG
ACABADO
ОТДЕЛКА

